



АДМИНИСТРАЦИЯ НИЖНЕВАРТОВСКОГО РАЙОНА
Ханты-Мансийского автономного округа – Югры

ПОСТАНОВЛЕНИЕ

от 11.10.2021

№ 1805

г. Нижневартовск

Об утверждении документации
по планировке территории

В соответствии со статьями 43, 45 Градостроительного кодекса Российской Федерации, постановлением Правительства Российской Федерации от 12.05.2017 № 564 «Об утверждении Положения о составе и содержании проектов планировки территории, предусматривающих размещение одного или нескольких линейных объектов», постановлением администрации района от 18.09.2019 № 1853 «Об утверждении Порядка подготовки документации по планировке территории и принятия решения об ее утверждении для размещения объектов на территории Нижневартовского района»:

1. Утвердить документацию по планировке территории для объекта «Реконструкция напорных нефтепроводов Нивагальского нефтяного месторождения» в составе:

1.1. Основная часть проекта планировки территории согласно приложению 1.

1.2. Основная часть проекта межевания территории согласно приложению 2.

2. Контроль за выполнением постановления возложить на исполняющего обязанности заместителя начальника управления – главного архитектора управления градостроительства, развития жилищно-коммунального комплекса и энергетики администрации района В.Ю. Прокофьева.

Глава района

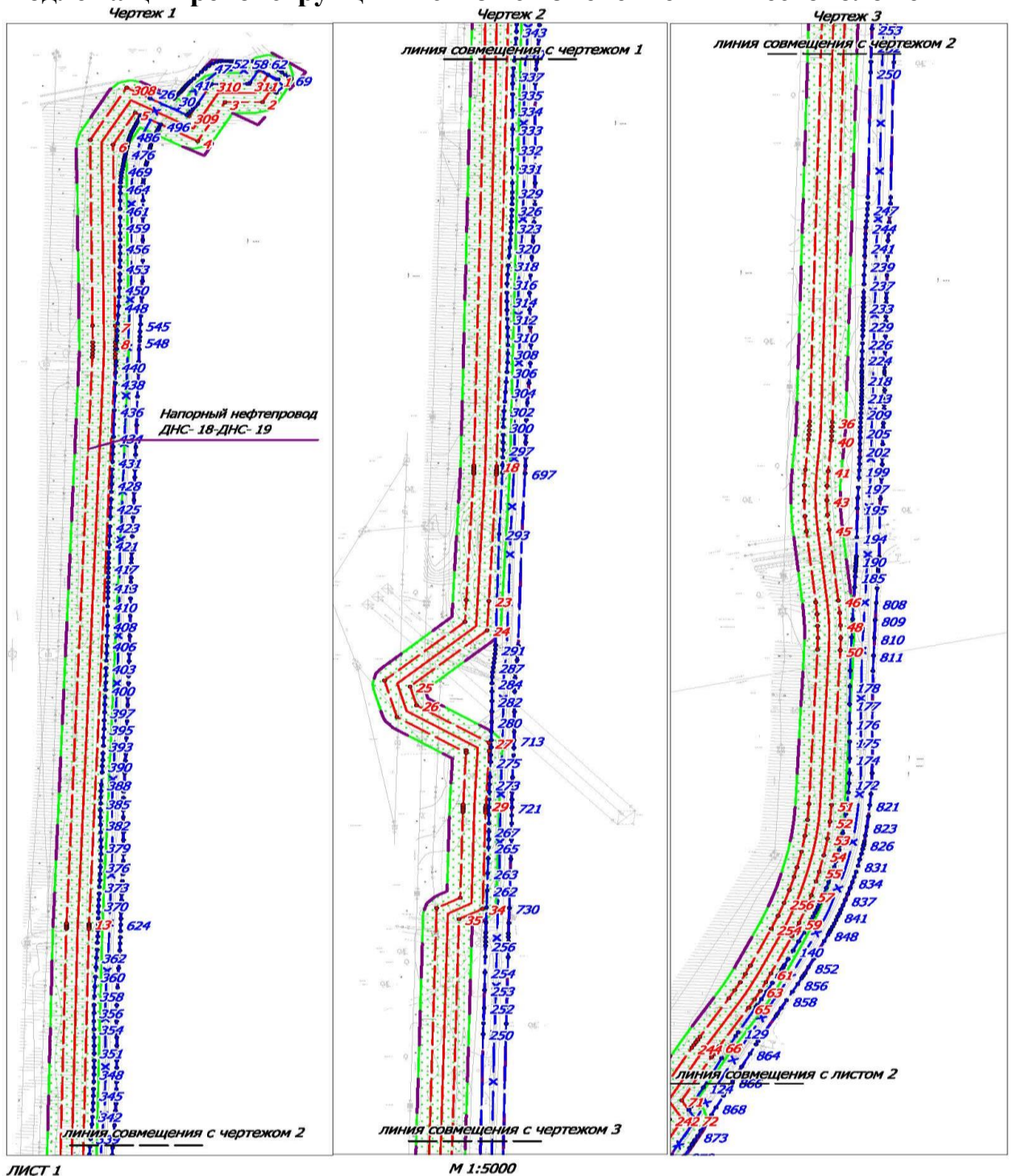
Б.А. Саломатин

Основная часть проекта планировки территории

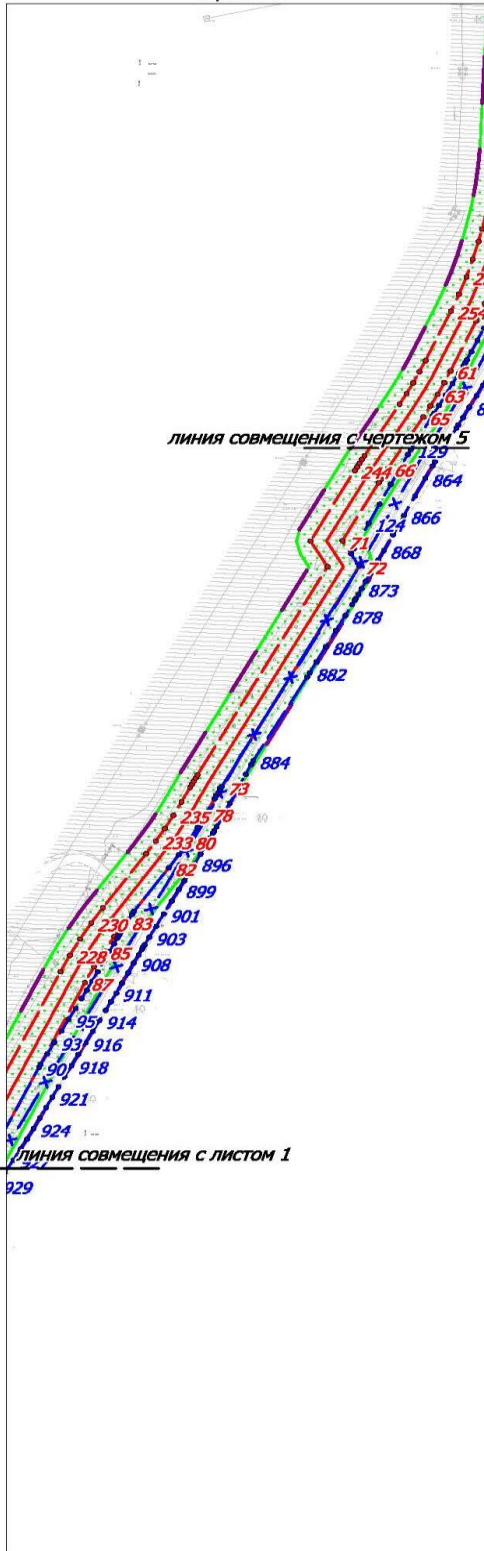
1. Проект планировки территории. Графическая часть

1.1 Чертежи границ зон планируемого размещения линейных объектов.

Чертеж границ зон планируемого размещения линейных объектов, подлежащих реконструкции в связи с изменением их местоположения

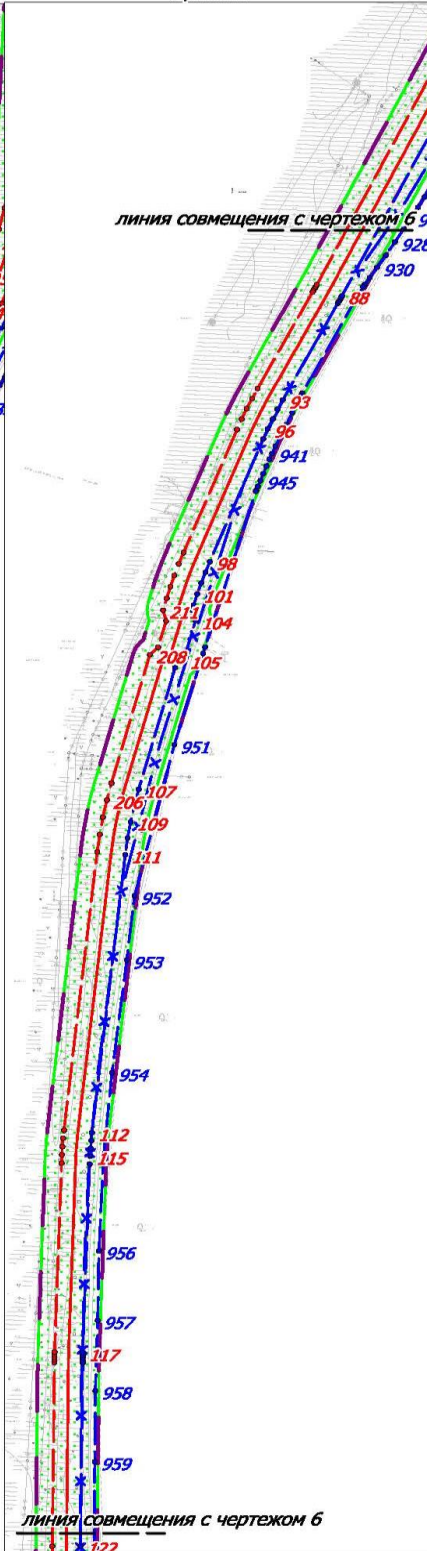


Чертеж 4



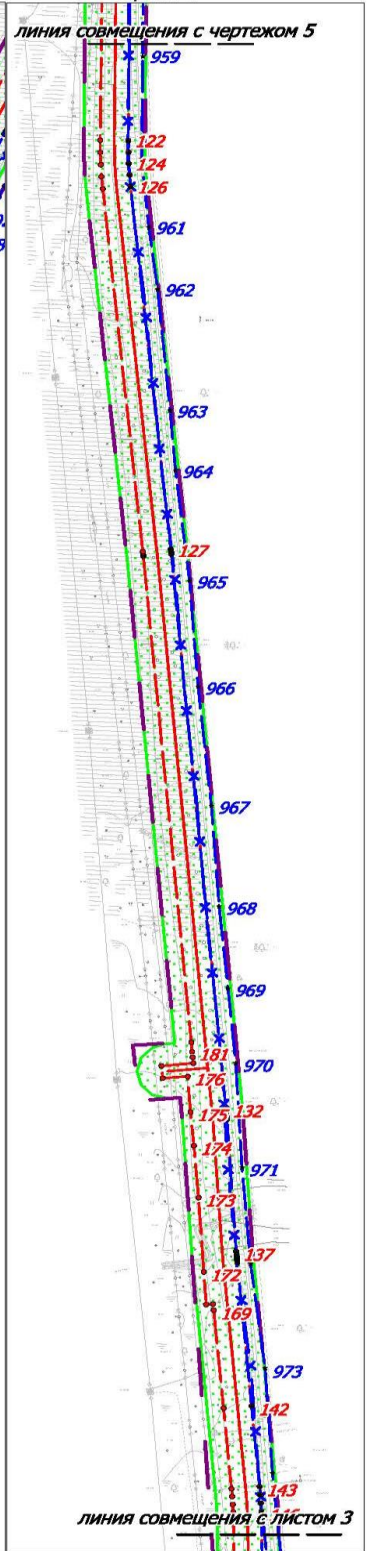
ЛИСТ 2

Чертеж 5

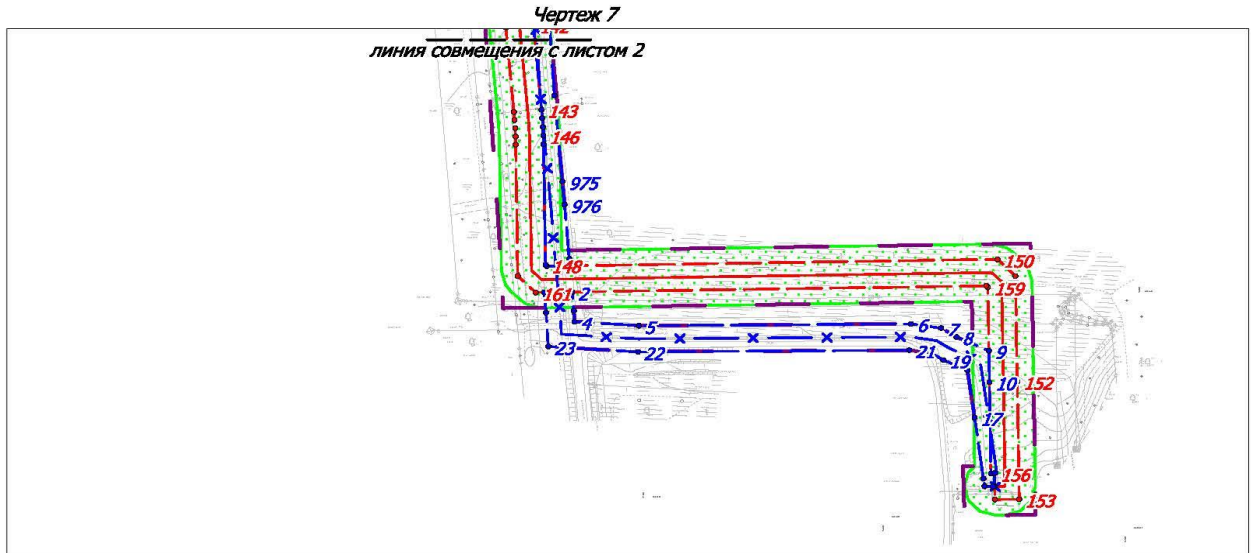


М 1:5000

Чертеж 6











линия совмещения с листом 3



М 1:5000

УСЛОВНЫЕ ОБОЗНАЧЕНИЯ

-  - границы территории, в отношении которой осуществляется подготовка проекта планировки
-  - границ зон планируемого размещения линейных объектов
-  - границ зон планируемого размещения линейных объектов, подлежащих реконструкции
-  - номера характерных точек границ зон планируемого размещения линейных объектов
-  - номера характерных точек границ зон планируемого размещения линейных объектов, подлежащих реконструкции
-  - ось проектируемого трубопровода
-  - ось демантируемого трубопровода
-  - границы зон с особыми условиями использования территорий, подлежащие установлению в связи с размещением линейных объектов

Примечание: красные линии установлению не подлежат

2. Положение о размещении линейных объектов

2.1 Наименование, основные характеристики (категория, протяженность, проектная мощность, пропускная способность, грузонапряженность, интенсивность движения) и назначение планируемых для размещения линейных объектов, а также линейных объектов, подлежащих реконструкции в связи с изменением их местоположения

Проект планировки территории (далее - Проект) для линейного объекта «Реконструкция напорных нефтепроводов Нивагальского нефтяного месторождения» разработан на основании: Приказа № 1 от 17 июня 2021 ТПП «Лангепаснефтегаз» ООО ЛУКОЙЛ-Западная Сибирь» «О подготовке документации по планировке территории», на которой предусматривается размещение объектов, материалов инженерных изысканий.

В соответствии с заданием на проектирование Проектом предусмотрена реконструкция напорного нефтепровода.

Проектируемый объект расположен на землях лесного фонда, находящихся в ведении территориального отдела – Мегионского лесничества (Лангепасского участкового лесничества, Лангепасского урочища).

Проектом предусмотрена аренда земельного (лесного) участка в целях реконструкции напорного нефтепровода Нивагальского месторождения.

Характеристика трассы трубопроводов

Таблица 1

Трубопровод	Транспортируемый продукт	Участок	Диаметр, мм	Рабочее давление*, МПа	Объем перекачки, м ³ /сут	Протяж. трубопровода, м	Ширина полосы отвода (долгосрочная аренда), м	Ширина полосы отвода (краткосрочная аренда), м	Продолжительность строительства, мес./в т.ч. подгот. период, мес.
Напорный нефтепровод ДНС-18 – ДНС-19 Инв. № ЛАНГ_300107	Нефтегазоводная смесь	ДНС-18-т.вр.ДНС-19	426 × 8	4,0	9781	7994	5	32	3/0,5

Необходимый уровень конструктивной надежности линейных трубопроводов обеспечивается путем категорирования трубопроводов и их участков в зависимости от назначения и определения коэффициентов надежности, характеризующих назначение и условия работы трубопроводов, применяемые для трубопроводов материалы и действующие на них нагрузки.

Проектируемый нефтепровод относится к промышленным трубопроводам.

В соответствии с СП 34-116-97 п. 2.6, в зависимости от назначения и условий работы, проектируемые участки нефтепровода диаметром менее 600 до 300 мм включительно относятся ко II классу.

Согласно СП 34-116-97 п.4.2 табл. 7 категория нефтепровода принимается III. Категория каждого конкретного участка трубопровода принимается в соответствии с СП 34-116-97 п.4.2 табл. 8 на стадии разработки рабочих чертежей и приведена в таблице.

Категории участков

Таблица 2

Участки трубопроводов	Категория участков трубопроводов
Переходы через несудоходные водные преграды шириной зеркала воды в межень до 25 м в русловой части	II
Поймы рек по горизонту высоких вод 10% обеспеченности	II
Участки трубопроводов протяженностью 1000 м от границ горизонта высоких вод 10 % обеспеченности	II
Переходы через болота II, III типа	II
Переходы через автомобильные дороги V категории, внутриплощадочных автодорог промышленных предприятий	II
Пересечения с подземными коммуникациями в пределах 20 м по обе стороны пересекаемой коммуникации	II
Пересечения с воздушными линиями электропередачи высокого напряжения на расстоянии 1000 м в обе стороны от пересечения (в районах Западной Сибири и Крайнего Севера)	II
Узлы линейной запорной арматуры, а также участки трубопроводов по 250 м, примыкающие к ним	II
Охранная зона пересечений с ВЛ 500кВ (в районах Западной Сибири и Крайнего Севера)	I

Согласно ГОСТ Р 55990-2014 п.7.1.7 при чередовании по трассе трубопровода участков различных категорий протяженностью до 300 м допускает принимать более высокую категорию из них на всем участке чередования.

Реконструкция сетей выполняется с целью повышения надежности трубопроводов для сбора и направления углеводорода на Нивагальском месторождении.

Перечень демонтируемых сооружений представлен в таблице 3.

Перечень демонтируемых линейных сооружений

Таблица 3

№	Наименование проектируемого трубопровода	Демонтируемые трубопроводы, диаметр и толщина стенки, мм, глубина, м	Длина, м	Демонтируется до или после строительства
1	Напорный нефтепровод ДНС-18 – ДНС-19 Инв. № ЛАНГ_300107.	нед. В 168x16 гл. 1.0	19,4	до
		нед. В 219x18 гл. 1.0	402,8	до
		нед. В. 159x14 гл. 0.4	16,1	до
		нед. В. 219x18 гл. 1.0	852,3	до
		нед. В. 219x18 гл. 1.0	1067,8	до
		нед. В. 219x18 гл. 1.0	66,2	до
		нед. В. 219x18 гл. 1.0	18,6	до
		н/с. 426x8 гл. 1.0	7623	после

Проектом планировки территории устанавливаются границы зон планируемого размещения линейных объектов, подлежащих реконструкции, в связи с изменением их местоположения. Площадь границ зон размещения Объекта определена графическим способом в соответствии с нормами отвода земельных участков для линейных объектов с учетом переменного значения ширины полосы отвода и составляет 33.0623 га, в том числе площадь ранее предоставленных в аренду составляет 29.3925 га, площадь вновь отводимых земельных участков 3.6698 га. Категория вновь отводимых земель – земельные участки лесного фонда.

2.2 Перечень субъектов Российской Федерации, перечень муниципальных районов, городских округов в составе субъектов Российской Федерации, перечень поселений, населенных пунктов, внутригородских территорий городов федерального значения, на территориях которых устанавливаются зоны планируемого размещения линейных объектов

В административном отношении проектируемый объект расположен на территории Нивагальского нефтяного месторождения, в Нижневартовском районе, ХМАО-Югра, Тюменской области. Ближайший населенный пункт п.Аган расположен в 15 - 20 км к северу от проектируемого объекта.

Объект находится в ведении территориального отдела – Мегионского лесничества (Лангепасского участкового лесничества, Лангепасского урочища).

Ближайшие разрабатываемые месторождения – Поточное, Кечимовское, Родниковое, Урьевское, Западно-Чумпасское, Северо-Покамасовское. В географическом отношении месторождение расположено в зоне средней тайги, в центральной части Среднеобской низменности, в районе Среднего Приобья.

Арендатором является ООО «ЛУКОЙЛ – Западная Сибирь» ТПП «Лангепаснефтегаз».

2.3 Перечень координат характерных точек границ зон планируемого размещения линейных объектов

1	1015718.56	4335368.44	16	1014216.82	4335325.58
2	1015718.38	4335368.44	17	1014216.71	4335325.58
3	1015713.71	4335368.4	18	1014214.14	4335325.5
4	1015713.4	4335368.39	19	1014214.02	4335325.49
5	1015708.72	4335368.3	20	1014211.45	4335325.39
6	1015708.41	4335368.3	21	1014211.12	4335325.38
7	1015703.73	4335368.15	22	1014208.56	4335325.26
8	1015703.59	4335368.14	23	1014050.52	4335317.88
9	1014995.41	4335341.94	24	1014050.48	4335317.88
10	1014993.84	4335341.89	25	1014018.5	4335316.34
11	1014992.33	4335341.84	26	1014006.98	4335312.95
12	1014990.91	4335341.8	27	1014000.78	4335307.93
13	1014989.4	4335341.76	28	1013939.45	4335239.83
14	1014219.55	4335325.64	29	1013929.63	4335242.55
15	1014219.41	4335325.64	30	1013889.02	4335306.21

31	1013880.27	4335314.58
32	1013867.52	4335318
33	1013867.27	4335318
34	1013863.7	4335317.97
35	1013862.76	4335317.93
36	1013794.71	4335314.76
37	1013792.65	4335314.68
38	1013792.51	4335314.68
39	1013790.39	4335314.59
40	1013788.4	4335314.52
41	1013786.35	4335314.46
42	1013672.46	4335311.64
43	1013660.34	4335308.23
44	1013651.01	4335298.9
45	1013650.7	4335298.35
46	1013644.75	4335287.43
47	1013071.85	4335273.25
48	1013071.62	4335273.25
49	1013065.96	4335273.06
50	1013065.7	4335273.05
51	1013060.02	4335272.8
52	1013059.55	4335272.76
53	1013053.9	4335272.41
54	1013053.64	4335272.4
55	1013047.99	4335271.99
56	1013047.76	4335271.97
57	1013009.73	4335268.86
58	1012991.87	4335267.83
59	1012974.28	4335267.63
60	1012956.71	4335268.27
61	1012938.89	4335269.76
62	1012850.39	4335279.18
63	1012849.93	4335279.22
64	1012834.77	4335280.56
65	1012833.8	4335280.62
66	1012818.61	4335281.37
67	1012817.63	4335281.41
68	1012802.43	4335281.58
69	1012802.14	4335281.58
70	1012801.47	4335281.57
71	1012786.26	4335281.17
72	1012785.77	4335281.15
73	1012592.79	4335272.32
74	1012592.13	4335272.29
75	1012571.53	4335270.81
76	1012570.21	4335270.68

77	1012549.7	4335268.15
78	1012548.39	4335267.94
79	1012528.03	4335264.34
80	1012526.74	4335264.07
81	1012506.61	4335259.42
82	1012506.03	4335259.28
83	1012494.08	4335256.23
84	1012493.48	4335256.07
85	1012476.45	4335251.27
86	1012475.36	4335250.94
87	1012458.53	4335245.37
88	1012457.47	4335244.99
89	1012440.9	4335238.69
90	1012439.88	4335238.28
91	1012423.62	4335231.28
92	1012423.08	4335231.04
93	1012376.7	4335209.78
94	1012376.38	4335209.63
95	1012365.66	4335204.54
96	1012364.97	4335204.2
97	1012354.4	4335198.78
98	1012353.72	4335198.42
99	1012343.33	4335192.69
100	1012342.89	4335192.44
101	1012342.67	4335192.31
102	1012332.45	4335186.27
103	1012332.14	4335186.08
104	1012283.94	4335156.66
105	1012280.8	4335154.76
106	1012277.67	4335152.92
107	1012274.42	4335151.04
108	1012271.21	4335149.21
109	1012223.93	4335122.82
110	1012212.84	4335129.43
111	1012212.53	4335129.61
112	1012199.78	4335133.04
113	1012187.35	4335129.8
114	1011987.14	4335017.99
115	1011984.38	4335016.48
116	1011981.72	4335015.03
117	1011979.03	4335013.62
118	1011978.91	4335013.56
119	1011976.16	4335012.1
120	1011962.54	4335005.07
121	1011962.14	4335004.86
122	1011949.35	4334997.96

123	1011948.7	4334997.6
124	1011948.52	4334997.5
125	1011935.98	4334990.13
126	1011935.17	4334989.64
127	1011922.93	4334981.81
128	1011922.22	4334981.33
129	1011910.23	4334973.09
130	1011909.83	4334972.8
131	1011859.51	4334936.75
132	1011846.2	4334927.62
133	1011832.76	4334919.22
134	1011818.97	4334911.39
135	1011804.62	4334904.05
136	1011578.06	4334793.87
137	1011578.04	4334793.87
138	1011576.31	4334793.03
139	1011576.01	4334792.87
140	1011574.44	4334792.08
141	1011572.87	4334791.32
142	1011572.39	4334791.08
143	1011570.69	4334790.21
144	1011483.01	4334745.45
145	1011474.44	4334741.22
146	1011465.94	4334737.27
147	1011457.32	4334733.53
148	1011448.45	4334729.95
149	1011336.78	4334686.46
150	1011327.23	4334682.86
151	1011317.76	4334679.62
152	1011308.17	4334676.61
153	1011298.33	4334673.81
154	1011297.36	4334673.55
155	1011294.22	4334674.38
156	1011287.66	4334675.24
157	1011281	4334674.36
158	1011251.04	4334666.26
159	1011244.95	4334663.72
160	1011239.65	4334659.65
161	1011237.65	4334657.65
162	1011130.5	4334628.99
163	1011116.16	4334625.46
164	1011101.92	4334622.53
165	1011087.57	4334620.16
166	1011072.89	4334618.29
167	1010819.67	4334591.32
168	1010812.72	4334590.66

169	1010805.84	4334590.13
170	1010798.99	4334589.71
171	1010792.01	4334589.41
172	1010619.97	4334583.76
173	1010617.81	4334583.69
174	1010615.61	4334583.64
175	1010613.35	4334583.61
176	1010611.15	4334583.57
177	1010443.95	4334581.98
178	1010433.64	4334582.02
179	1010423.51	4334582.35
180	1010413.37	4334582.93
181	1010403.09	4334583.8
182	1010071.04	4334616.71
183	1010070.95	4334616.72
184	1010069.99	4334616.81
185	1010068.99	4334616.91
186	1010068.24	4334616.98
187	1010067.56	4334617.03
188	1010066.86	4334617.11
189	1010066.44	4334617.14
190	1009559.08	4334661.83
191	1009559.05	4334661.83
192	1009556.56	4334662.05
193	1009556.46	4334662.06
194	1009553.98	4334662.26
195	1009553.73	4334662.29
196	1009551.24	4334662.47
197	1009551.14	4334662.48
198	1009548.66	4334662.65
199	1009548.51	4334662.65
200	1009427.62	4334670.27
201	1009425.12	4334670.44
202	1009422.67	4334670.61
203	1009420.14	4334670.82
204	1009417.61	4334671.03
205	1009286.53	4334682.81
206	1009286.52	4334682.81
207	1009212.63	4334689.43
208	1009212.39	4334689.45
209	1009205.04	4334690.04
210	1009204.61	4334690.06
211	1009197.24	4334690.53
212	1009196.73	4334690.56
213	1009189.37	4334690.88
214	1009188.9	4334690.89

215	1009181.52	4334691.08
216	1009181.29	4334691.09
217	1009088.68	4334692.53
218	1009094.26	4335047.69
219	1009094.27	4335048.09
220	1009090.85	4335060.84
221	1009087.06	4335065.86
222	1009079.17	4335073.98
223	1009073.64	4335078.29
224	1009061.28	4335081.72
225	1008973.69	4335083.1
226	1008973.69	4335083.1
227	1008882.35	4335084.54
228	1008881.95	4335084.54
229	1008856.39	4335084.66
230	1008856.46	4335059.46
231	1008856.31	4335050.79
232	1008856.3	4335050.37
233	1008856.97	4335024.56
234	1008881.43	4335023.98
235	1008899.49	4335023.98
236	1008899.53	4335033.26
237	1008972.89	4335032.1
238	1009043	4335031
239	1009037.42	4334675.72
240	1009037.41	4334675.32
241	1009040.83	4334662.57
242	1009044.6	4334657.58
243	1009052.35	4334649.57
244	1009057.92	4334645.24
245	1009070.27	4334641.81
246	1009180.37	4334640.09
247	1009187.41	4334639.91
248	1009194.27	4334639.62
249	1009201.17	4334639.18
250	1009208.2	4334638.62
251	1009281.96	4334632.01
252	1009413.14	4334620.22
253	1009413.34	4334620.21
254	1009415.97	4334620
255	1009415.98	4334620
256	1009418.63	4334619.78
257	1009418.86	4334619.76
258	1009421.52	4334619.56
259	1009421.71	4334619.55
260	1009424.35	4334619.38

261	1009424.4	4334619.38
262	1009545.23	4334611.76
263	1009547.58	4334611.6
264	1009549.9	4334611.43
265	1009552.2	4334611.24
266	1009554.63	4334611.03
267	1010061.75	4334566.35
268	1010062.63	4334566.26
269	1010063.4	4334566.19
270	1010064.1	4334566.15
271	1010064.82	4334566.07
272	1010065.03	4334566.05
273	1010066.06	4334565.96
274	1010398.25	4334533.03
275	1010398.63	4334532.99
276	1010409.42	4334532.08
277	1010410.09	4334532.04
278	1010420.89	4334531.41
279	1010421.54	4334531.38
280	1010432.36	4334531.02
281	1010433.11	4334531.01
282	1010443.95	4334530.98
283	1010444.03	4334530.98
284	1010444.28	4334530.98
285	1010611.7	4334532.57
286	1010611.83	4334532.57
287	1010614.17	4334532.6
288	1010614.3	4334532.62
289	1010616.62	4334532.66
290	1010616.62	4334532.66
291	1010618.93	4334532.71
292	1010619.17	4334532.71
293	1010621.51	4334532.78
294	1010621.6	4334532.78
295	1010793.8	4334538.44
296	1010794.03	4334538.45
297	1010801.36	4334538.76
298	1010801.84	4334538.78
299	1010809.15	4334539.22
300	1010809.57	4334539.26
301	1010816.89	4334539.83
302	1010817.33	4334539.86
303	1010824.63	4334540.56
304	1010824.92	4334540.59
305	1011078.55	4334567.6
306	1011079.06	4334567.66

307	1011094.47	4334569.62
308	1011095.43	4334569.75
309	1011110.75	4334572.29
310	1011111.72	4334572.47
311	1011126.92	4334575.6
312	1011127.9	4334575.83
313	1011142.96	4334579.55
314	1011143.43	4334579.66
315	1011257.44	4334610.15
316	1011263.61	4334612.7
317	1011268.92	4334616.78
318	1011270.94	4334618.8
319	1011287.71	4334623.34
320	1011290.89	4334622.5
321	1011297.44	4334621.63
322	1011304.14	4334622.53
323	1011311.87	4334624.64
324	1011312.16	4334624.72
325	1011322.47	4334627.65
326	1011323.14	4334627.84
327	1011333.37	4334631.06
328	1011333.98	4334631.27
329	1011344.11	4334634.74
330	1011344.82	4334635
331	1011354.86	4334638.78
332	1011355.15	4334638.88
333	1011467.1	4334682.49
334	1011467.38	4334682.6
335	1011476.69	4334686.36
336	1011477.28	4334686.61
337	1011486.5	4334690.6
338	1011487.09	4334690.86
339	1011496.19	4334695.08
340	1011496.77	4334695.35
341	1011505.77	4334699.8
342	1011506.05	4334699.95
343	1011593.89	4334744.79
344	1011593.95	4334744.81
345	1011595.43	4334745.58
346	1011596.93	4334746.3
347	1011597.24	4334746.46
348	1011598.8	4334747.24
349	1011600.36	4334748.01
350	1011827.15	4334858.31
351	1011827.61	4334858.53
352	1011842.68	4334866.23

353	1011843.68	4334866.77
354	1011858.41	4334875.14
355	1011858.57	4334875.23
356	1011859.33	4334875.69
357	1011873.7	4334884.66
358	1011874.6	4334885.25
359	1011888.56	4334894.83
360	1011889	4334895.14
361	1011939.34	4334931.21
362	1011950.77	4334939.08
363	1011962.25	4334946.41
364	1011973.97	4334953.3
365	1011986.14	4334959.86
366	1011999.66	4334966.84
367	1011999.91	4334966.97
368	1012002.72	4334968.46
369	1012005.56	4334969.95
370	1012005.95	4334970.15
371	1012008.83	4334971.72
372	1012008.87	4334971.75
373	1012011.73	4334973.32
374	1012011.91	4334973.42
375	1012199.36	4335078.1
376	1012210.44	4335071.49
377	1012210.75	4335071.31
378	1012223.5	4335067.88
379	1012235.93	4335071.11
380	1012296.15	4335104.73
381	1012296.35	4335104.84
382	1012299.74	4335106.77
383	1012299.87	4335106.85
384	1012299.88	4335106.86
385	1012303.27	4335108.82
386	1012303.4	4335108.89
387	1012306.75	4335110.86
388	1012307.07	4335111.04
389	1012310.42	4335113.06
390	1012310.48	4335113.12
391	1012358.55	4335142.46
392	1012368.29	4335148.21
393	1012378.01	4335153.57
394	1012387.88	4335158.63
395	1012398.12	4335163.5
396	1012444.05	4335184.55
397	1012459.54	4335191.22
398	1012475.07	4335197.12

399	1012490.82	4335202.33
400	1012507.02	4335206.89
401	1012518.38	4335209.81
402	1012537.59	4335214.24
403	1012556.64	4335217.61
404	1012575.83	4335219.99
405	1012595.45	4335221.4
406	1012787.84	4335230.2
407	1012802.34	4335230.58
408	1012816.57	4335230.42
409	1012830.8	4335229.71
410	1012845.23	4335228.45
411	1012933.78	4335219.02
412	1012934.36	4335218.96
413	1012953.07	4335217.4
414	1012954.26	4335217.34
415	1012973.03	4335216.65
416	1012973.96	4335216.63
417	1012974.24	4335216.63
418	1012993.03	4335216.83
419	1012994.22	4335216.88
420	1013012.97	4335217.96
421	1013013.58	4335218.01
422	1013051.8	4335221.13
423	1013057.21	4335221.52
424	1013062.5	4335221.85
425	1013067.81	4335222.09
426	1013073.24	4335222.27
427	1013660.74	4335236.81
428	1013672.86	4335240.22
429	1013682.19	4335249.55
430	1013682.5	4335250.11
431	1013688.45	4335261.03
432	1013787.63	4335263.48
433	1013787.65	4335263.48
434	1013789.85	4335263.54
435	1013790.12	4335263.55
436	1013792.31	4335263.63
437	1013792.44	4335263.63
438	1013794.56	4335263.72

439	1013796.69	4335263.8
440	1013796.96	4335263.81
441	1013853.88	4335266.46
442	1013891.89	4335206.87
443	1013900.64	4335198.5
444	1013906.6	4335196
445	1013941.06	4335186.48
446	1013947.85	4335185.55
447	1013960.6	4335188.98
448	1013966.8	4335193.99
449	1014031.56	4335265.92
450	1014052.91	4335266.94
451	1014210.96	4335274.32
452	1014211.02	4335274.32
453	1014213.43	4335274.44
454	1014215.78	4335274.52
455	1014218.23	4335274.6
456	1014220.68	4335274.66
457	1014990.47	4335290.78
458	1014990.48	4335290.78
459	1014992.08	4335290.82
460	1014992.27	4335290.82
461	1014993.87	4335290.86
462	1014994.05	4335290.87
463	1014995.65	4335290.93
464	1014997.25	4335290.99
465	1014997.29	4335290.99
466	1015705.41	4335317.17
467	1015709.86	4335317.32
468	1015714.22	4335317.4
469	1015718.58	4335317.43
470	1015723.05	4335317.41
471	1015743.98	4335317.2
472	1015744.23	4335317.2
473	1015757.11	4335316.82
474	1015757.34	4335368.2
475	1015744.47	4335368.21
476	1015723.48	4335368.41
477	1015723.36	4335368.41
478	1015718.69	4335368.44

2.4 Перечень координат характерных точек границ зон планируемого размещения линейных объектов, подлежащих реконструкции в связи с изменением их местоположения

1	1009051.44	4334677.7	44	1016057.36	4335437.56
2	1009051.81	4334700.76	45	1016061.51	4335441.5
3	1009035.54	4334702.15	46	1016065.51	4335445.44
4	1009025.78	4334702.74	47	1016068.99	4335449.15
5	1009022.41	4334755.87	48	1016072.01	4335452.92
6	1009023.97	4334981.29	49	1016073.93	4335457.09
7	1009020.38	4335006.22	50	1016074.86	4335461.05
8	1009012.61	4335018.7	51	1016075.15	4335464.62
9	1009000.52	4335045.67	52	1016075.13	4335467.66
10	1008973.11	4335046.1	53	1016075	4335470.15
11	1008893.25	4335047.35	54	1016074.9	4335472.22
12	1008893.3	4335050.17	55	1016074.87	4335474.07
13	1008881.84	4335050.37	56	1016074.9	4335477.19
14	1008881.84	4335049.14	57	1016074.88	4335482
15	1008882.02	4335042.1	58	1016074.83	4335487.54
16	1008888.61	4335041.15	59	1016074.78	4335493.1
17	1008942.13	4335033.9	60	1016074.73	4335497.99
18	1008983.28	4335027.89	61	1016074.69	4335501.53
19	1008992.27	4335007.87	62	1016074.59	4335506.93
20	1008998.31	4334998.17	63	1016066.48	4335516.64
21	1009000.97	4334979.72	64	1016065.63	4335517.59
22	1008999.41	4334755.23	65	1016063.73	4335519.79
23	1009004.09	4334680.99	66	1016061.03	4335522.89
24	1009033.86	4334679.22	67	1016058.12	4335526.24
25	1016028.39	4335389.43	68	1016055.46	4335529.3
26	1016036.9	4335393.08	69	1016053.48	4335531.57
27	1016031.87	4335404.71	70	1016052.7	4335532.47
28	1016030.72	4335407.3	71	1016044.06	4335524.87
29	1016029.17	4335410.84	72	1016035.43	4335517.27
30	1016027.96	4335413.6	73	1016036.16	4335516.44
31	1016029.4	4335414.73	74	1016038.09	4335514.21
32	1016032.52	4335417.15	75	1016039.75	4335512.3
33	1016035.27	4335419.27	76	1016052.18	4335519.2
34	1016037.17	4335420.74	77	1016057.76	4335509.14
35	1016038.42	4335421.67	78	1016063.33	4335499.09
36	1016039.79	4335422.64	79	1016047.9	4335490.52
37	1016041.37	4335423.74	80	1016046.66	4335487.93
38	1016042.94	4335424.89	81	1016046.3	4335451.7
39	1016044.6	4335426.12	82	1016021.51	4335437.71
40	1016046.39	4335427.54	83	1016021.23	4335437.49
41	1016048.05	4335428.96	84	1016018.46	4335435.35
42	1016050.25	4335430.97	85	1016015.31	4335432.91
43	1016053.45	4335433.92	86	1016012.17	4335430.47

87	1016009.45	4335428.37
88	1016007.52	4335426.88
89	1016007.34	4335426.74
90	1011731.58	4334852.97
91	1011734.18	4334854.37
92	1011744.27	4334859.96
93	1011754.94	4334865.86
94	1011765.78	4334871.92
95	1011776.47	4334877.87
96	1011786.6	4334883.52
97	1011795.82	4334888.63
98	1011803.73	4334892.95
99	1011811.76	4334897.28
100	1011821.05	4334902.17
101	1011830.68	4334907.19
102	1011839.75	4334911.91
103	1011847.31	4334915.85
104	1011852.53	4334918.53
105	1011854.61	4334919.63
106	1011857.42	4334921.19
107	1011864.47	4334925.12
108	1011874.52	4334930.73
109	1011877.34	4334932.3
110	1011918.08	4334961.49
111	1011930.32	4334969.91
112	1011942.9	4334977.96
113	1011955.81	4334985.54
114	1011968.87	4334992.58
115	1011982.64	4334999.69
116	1011985.49	4335001.21
117	1011988.32	4335002.68
118	1011991.11	4335004.2
119	1011993.92	4335005.74
120	1012199.97	4335120.81
121	1012211.58	4335113.88
122	1012216.24	4335116.31
123	1012225.26	4335120.95
124	1012240	4335128.51
125	1012257.85	4335137.66
126	1012276.24	4335147.07
127	1012292.57	4335155.45
128	1012304.27	4335161.43
129	1012308.98	4335163.86
130	1012340.44	4335181.96
131	1012343.11	4335183.45
132	1012350.22	4335187.39

133	1012359.99	4335192.78
134	1012370.61	4335198.65
135	1012380.37	4335204.04
136	1012387.49	4335207.97
137	1012390	4335209.36
138	1012392.73	4335210.69
139	1012400.47	4335214.46
140	1012411.04	4335219.58
141	1012422.6	4335225.16
142	1012433.2	4335230.33
143	1012440.89	4335234.07
144	1012443.81	4335235.47
145	1012444.5	4335235.78
146	1012446.74	4335236.79
147	1012450.05	4335238.26
148	1012453.96	4335239.97
149	1012458.17	4335241.76
150	1012462.19	4335243.42
151	1012465.63	4335244.74
152	1012469.68	4335246.19
153	1012475.34	4335248.19
154	1012482.02	4335250.52
155	1012489.24	4335252.98
156	1012496.53	4335255.39
157	1012503.41	4335257.6
158	1012509.36	4335259.4
159	1012515.42	4335261.03
160	1012522.55	4335262.8
161	1012530	4335264.53
162	1012537.06	4335266.11
163	1012542.98	4335267.42
164	1012547.01	4335268.29
165	1012548.1	4335268.52
166	1012550.47	4335268.85
167	1012557.85	4335269.83
168	1012568.7	4335271.17
169	1012581.66	4335272.72
170	1012595.42	4335274.2
171	1012608.67	4335275.41
172	1012620.1	4335276.14
173	1012633.16	4335276.46
174	1012651.19	4335276.62
175	1012672.55	4335276.68
176	1012695.7	4335276.72
177	1012719.19	4335276.78
178	1012741.51	4335276.95

179	1012761.19	4335277.26
180	1012780.89	4335277.86
181	1012802.95	4335278.7
182	1012825.57	4335279.66
183	1012846.98	4335280.64
184	1012865.31	4335281.52
185	1012878.73	4335282.17
186	1012885.46	4335282.49
187	1012888.52	4335282.66
188	1012891.99	4335282.83
189	1012895.65	4335283.05
190	1012899.05	4335283.25
191	1012901.89	4335283.42
192	1012903.82	4335283.55
193	1012904.25	4335283.57
194	1012928.13	4335283.91
195	1012964.14	4335284.31
196	1012977.16	4335284.91
197	1012990.32	4335285.51
198	1013002.38	4335286.03
199	1013011.79	4335286.41
200	1013019.69	4335286.64
201	1013028.04	4335286.82
202	1013036.48	4335287.03
203	1013044.74	4335287.15
204	1013052.57	4335287.3
205	1013059.64	4335287.44
206	1013065.75	4335287.57
207	1013071.43	4335287.77
208	1013077.37	4335287.97
209	1013083.35	4335288.21
210	1013089.17	4335288.44
211	1013094.63	4335288.65
212	1013099.47	4335288.81
213	1013103.53	4335288.93
214	1013107.51	4335289.01
215	1013112.14	4335289.02
216	1013117.01	4335289.02
217	1013121.54	4335289.01
218	1013125.34	4335288.97
219	1013128.02	4335288.95
220	1013129.03	4335288.95
221	1013133.82	4335288.93
222	1013136.23	4335288.96
223	1013142.21	4335289.11
224	1013150.69	4335289.28

225	1013160.63	4335289.5
226	1013170.77	4335289.72
227	1013180	4335289.93
228	1013187.19	4335290.08
229	1013192.93	4335290.19
230	1013198.67	4335290.3
231	1013204.43	4335290.39
232	1013210.23	4335290.5
233	1013215.98	4335290.6
234	1013221.78	4335290.7
235	1013227.57	4335290.82
236	1013234.88	4335291
237	1013244.62	4335291.19
238	1013256.02	4335291.43
239	1013268.11	4335291.71
240	1013280.05	4335292
241	1013290.97	4335292.28
242	1013300.03	4335292.58
243	1013307.85	4335292.93
244	1013315.65	4335293.37
245	1013323.36	4335293.88
246	1013330.99	4335294.36
247	1013338.53	4335294.77
248	1013345.99	4335295.07
249	1013353.55	4335295.19
250	1013509.4	4335297.88
251	1013522.81	4335298.33
252	1013542.02	4335298.83
253	1013564.24	4335299.35
254	1013586.56	4335299.82
255	1013606.1	4335300.22
256	1013619.92	4335300.51
257	1013624.89	4335300.6
258	1013630.7	4335300.42
259	1013636.01	4335300.56
260	1013649.11	4335300.93
261	1013667.7	4335301.44
262	1013689.03	4335302.03
263	1013710.46	4335302.61
264	1013729.25	4335303.1
265	1013742.73	4335303.43
266	1013752.69	4335303.6
267	1013762.81	4335303.73
268	1013772.99	4335303.82
269	1013783.14	4335303.91
270	1013793.14	4335304

271	1013802.96	4335304.11
272	1013812.47	4335304.27
273	1013821.82	4335304.5
274	1013831.14	4335304.78
275	1013849.66	4335305.44
276	1013858.89	4335305.74
277	1013868.09	4335306.02
278	1013877.28	4335306.24
279	1013887.64	4335306.42
280	1013899.8	4335306.56
281	1013912.85	4335306.67
282	1013925.86	4335306.8
283	1013937.95	4335306.91
284	1013948.24	4335307.06
285	1013955.9	4335307.26
286	1013962.01	4335307.62
287	1013968.06	4335308.16
288	1013973.91	4335308.81
289	1013979.56	4335309.46
290	1013985.03	4335310.02
291	1013990.35	4335310.38
292	1013995.84	4335310.54
293	1014134.78	4335314.24
294	1014211.66	4335317.49
295	1014221.04	4335317.83
296	1014230.43	4335318.01
297	1014239.89	4335318.1
298	1014249.41	4335318.14
299	1014259.02	4335318.21
300	1014268.67	4335318.34
301	1014278.39	4335318.63
302	1014288.79	4335319.1
303	1014300.28	4335319.8
304	1014312.46	4335320.57
305	1014324.94	4335321.38
306	1014337.38	4335322.11
307	1014349.4	4335322.71
308	1014360.54	4335323.07
309	1014371.19	4335323.15
310	1014381.98	4335322.99
311	1014392.88	4335322.71
312	1014403.87	4335322.37
313	1014414.84	4335322.08
314	1014425.81	4335321.91
315	1014436.71	4335321.96
316	1014447.88	4335322.31

317	1014459.43	4335322.85
318	1014471.1	4335323.52
319	1014482.42	4335324.23
320	1014493.08	4335324.92
321	1014502.64	4335325.54
322	1014510.76	4335325.96
323	1014518.08	4335326.28
324	1014525.46	4335326.58
325	1014532.82	4335326.85
326	1014540.17	4335327.07
327	1014547.52	4335327.27
328	1014554.85	4335327.42
329	1014562.18	4335327.53
330	1014573.94	4335327.58
331	1014592.86	4335327.6
332	1014616.1	4335327.6
333	1014641.03	4335327.62
334	1014664.83	4335327.65
335	1014684.86	4335327.73
336	1014698.46	4335327.89
337	1014707.97	4335328.2
338	1014717.52	4335328.69
339	1014727.01	4335329.32
340	1014736.34	4335329.98
341	1014745.58	4335330.62
342	1014754.6	4335331.22
343	1014763.42	4335331.64
344	1014772.18	4335331.98
345	1014780.97	4335332.22
346	1014789.8	4335332.42
347	1014798.65	4335332.61
348	1014807.48	4335332.74
349	1014816.35	4335332.84
350	1014825.19	4335332.94
351	1014834.24	4335332.96
352	1014843.81	4335332.9
353	1014853.76	4335332.8
354	1014863.99	4335332.71
355	1014874.32	4335332.64
356	1014884.69	4335332.66
357	1014894.9	4335332.82
358	1014905.69	4335333.15
359	1014917.5	4335333.62
360	1014929.77	4335334.18
361	1014941.99	4335334.8
362	1014953.56	4335335.37

363	1014963.96	4335335.89
364	1014972.6	4335336.25
365	1014980.2	4335336.51
366	1014987.84	4335336.72
367	1014995.5	4335336.93
368	1015003.17	4335337.09
369	1015010.89	4335337.26
370	1015018.61	4335337.45
371	1015026.35	4335337.67
372	1015034.24	4335337.95
373	1015042.33	4335338.27
374	1015050.55	4335338.61
375	1015058.82	4335338.95
376	1015067.12	4335339.25
377	1015075.36	4335339.5
378	1015083.46	4335339.67
379	1015091.92	4335339.73
380	1015100.96	4335339.7
381	1015110.39	4335339.6
382	1015119.91	4335339.51
383	1015129.29	4335339.42
384	1015138.28	4335339.39
385	1015146.62	4335339.45
386	1015154.51	4335339.64
387	1015162.35	4335339.91
388	1015170.16	4335340.24
389	1015185.63	4335340.95
390	1015193.32	4335341.3
391	1015201.02	4335341.59
392	1015209.38	4335341.89
393	1015218.88	4335342.18
394	1015229.15	4335342.49
395	1015239.81	4335342.83
396	1015250.47	4335343.15
397	1015260.77	4335343.46
398	1015270.4	4335343.74
399	1015279.54	4335344.03
400	1015288.68	4335344.3
401	1015297.8	4335344.58
402	1015306.92	4335344.86
403	1015316.04	4335345.11
404	1015325.17	4335345.35
405	1015334.25	4335345.57
406	1015344.46	4335345.79
407	1015356.33	4335346.01
408	1015369.03	4335346.22

409	1015381.68	4335346.45
410	1015393.49	4335346.61
411	1015403.64	4335346.78
412	1015411.17	4335346.92
413	1015417.16	4335346.99
414	1015423.18	4335347.06
415	1015429.22	4335347.14
416	1015435.25	4335347.22
417	1015441.31	4335347.31
418	1015447.35	4335347.44
419	1015453.44	4335347.57
420	1015460.83	4335347.81
421	1015470.34	4335348.14
422	1015481.34	4335348.53
423	1015493.12	4335348.95
424	1015505.08	4335349.38
425	1015516.53	4335349.79
426	1015526.78	4335350.13
427	1015536.23	4335350.41
428	1015545.71	4335350.7
429	1015555.17	4335350.99
430	1015564.63	4335351.25
431	1015574.11	4335351.52
432	1015583.58	4335351.78
433	1015593.07	4335352.06
434	1015604.98	4335352.41
435	1015620.62	4335352.85
436	1015638.25	4335353.38
437	1015656.14	4335353.89
438	1015672.57	4335354.37
439	1015685.8	4335354.75
440	1015694.07	4335354.99
441	1015699.33	4335355.13
442	1015715.14	4335355.55
443	1015725.67	4335355.86
444	1015731.01	4335356.04
445	1015737.74	4335356.31
446	1015746.79	4335356.7
447	1015757.38	4335357.16
448	1015768.79	4335357.65
449	1015780.29	4335358.13
450	1015791.11	4335358.53
451	1015800.48	4335358.8
452	1015808.89	4335358.97
453	1015817.32	4335359.05
454	1015825.81	4335359.12

455	1015834.29	4335359.14
456	1015842.82	4335359.17
457	1015851.35	4335359.17
458	1015859.89	4335359.2
459	1015869.17	4335359.23
460	1015879.5	4335359.27
461	1015890.22	4335359.27
462	1015900.61	4335359.3
463	1015909.95	4335359.34
464	1015917.63	4335359.42
465	1015923	4335359.55
466	1015927.17	4335359.8
467	1015931.39	4335360.23
468	1015935.54	4335360.76
469	1015939.53	4335361.36
470	1015943.21	4335361.94
471	1015946.57	4335362.48
472	1015949.43	4335362.94
473	1015952.28	4335363.39
474	1015955.21	4335363.91
475	1015958.14	4335364.42
476	1015961.05	4335364.98
477	1015963.77	4335365.49
478	1015966.27	4335365.99
479	1015968.3	4335366.4
480	1015970.17	4335366.76
481	1015972.07	4335367.14
482	1015974.08	4335367.51
483	1015976.17	4335367.97
484	1015978.34	4335368.47
485	1015980.63	4335369.08
486	1015982.94	4335369.81
487	1015985.34	4335370.69
488	1015987.94	4335371.72
489	1015990.66	4335372.88
490	1015993.38	4335374.07
491	1015996.15	4335375.27
492	1015998.84	4335376.47
493	1016001.41	4335377.58
494	1016004.63	4335379
495	1016007.24	4335380.14
496	1015995.87	4335400.27
497	1015995.42	4335400.07
498	1015992.22	4335398.67
499	1015989.6	4335397.53
500	1015986.89	4335396.34

501	1015984.19	4335395.15
502	1015981.54	4335393.99
503	1015979.19	4335392.99
504	1015977.15	4335392.19
505	1015975.55	4335391.61
506	1015974.17	4335391.17
507	1015972.77	4335390.79
508	1015971.17	4335390.42
509	1015969.49	4335390.06
510	1015967.68	4335389.71
511	1015965.78	4335389.33
512	1015963.86	4335388.97
513	1015961.73	4335388.53
514	1015959.38	4335388.06
515	1015956.79	4335387.57
516	1015954.04	4335387.06
517	1015951.21	4335386.57
518	1015948.46	4335386.07
519	1015945.82	4335385.65
520	1015942.9	4335385.18
521	1015939.6	4335384.64
522	1015936.05	4335384.09
523	1015932.42	4335383.55
524	1015928.78	4335383.1
525	1015925.28	4335382.73
526	1015922.02	4335382.53
527	1015917.22	4335382.42
528	1015909.8	4335382.34
529	1015900.53	4335382.3
530	1015890.19	4335382.27
531	1015879.48	4335382.27
532	1015869.09	4335382.23
533	1015859.81	4335382.2
534	1015851.3	4335382.17
535	1015842.8	4335382.17
536	1015834.24	4335382.14
537	1015825.68	4335382.12
538	1015817.11	4335382.05
539	1015808.56	4335381.97
540	1015799.91	4335381.8
541	1015790.33	4335381.51
542	1015779.39	4335381.11
543	1015767.84	4335380.63
544	1015756.37	4335380.14
545	1015745.78	4335379.67
546	1015736.78	4335379.29

547	1015730.16	4335379.01
548	1015724.97	4335378.86
549	1015714.49	4335378.55
550	1015698.73	4335378.13
551	1015693.46	4335377.99
552	1015685.13	4335377.75
553	1015671.9	4335377.37
554	1015655.47	4335376.89
555	1015637.58	4335376.38
556	1015619.95	4335375.85
557	1015604.31	4335375.41
558	1015592.4	4335375.06
559	1015582.94	4335374.78
560	1015573.46	4335374.52
561	1015563.99	4335374.25
562	1015554.5	4335373.99
563	1015545.02	4335373.7
564	1015535.53	4335373.41
565	1015526.06	4335373.13
566	1015515.73	4335372.77
567	1015504.26	4335372.36
568	1015492.29	4335371.93
569	1015480.51	4335371.51
570	1015469.54	4335371.12
571	1015460.08	4335370.79
572	1015452.82	4335370.57
573	1015446.86	4335370.44
574	1015440.9	4335370.31
575	1015434.91	4335370.22
576	1015428.91	4335370.14
577	1015422.89	4335370.06
578	1015416.88	4335369.99
579	1015410.81	4335369.91
580	1015403.22	4335369.78
581	1015393.13	4335369.61
582	1015381.32	4335369.45
583	1015368.62	4335369.22
584	1015355.92	4335369
585	1015344.02	4335368.79
586	1015333.74	4335368.57
587	1015324.57	4335368.34
588	1015315.42	4335368.11
589	1015306.27	4335367.86
590	1015297.11	4335367.58
591	1015287.98	4335367.3
592	1015278.84	4335367.03

593	1015269.71	4335366.74
594	1015260.1	4335366.46
595	1015249.78	4335366.15
596	1015239.09	4335365.83
597	1015228.43	4335365.49
598	1015218.16	4335365.18
599	1015208.61	4335364.86
600	1015200.16	4335364.57
601	1015192.37	4335364.27
602	1015184.6	4335363.93
603	1015169.12	4335363.21
604	1015161.47	4335362.89
605	1015153.84	4335362.63
606	1015146.25	4335362.45
607	1015138.23	4335362.38
608	1015129.45	4335362.42
609	1015120.14	4335362.51
610	1015110.62	4335362.6
611	1015101.12	4335362.7
612	1015091.87	4335362.73
613	1015083.15	4335362.67
614	1015074.76	4335362.5
615	1015066.35	4335362.23
616	1015057.95	4335361.93
617	1015049.6	4335361.59
618	1015041.4	4335361.25
619	1015033.39	4335360.93
620	1015025.63	4335360.67
621	1015017.99	4335360.45
622	1015010.35	4335360.26
623	1015002.68	4335360.09
624	1014994.96	4335359.93
625	1014987.22	4335359.72
626	1014979.47	4335359.51
627	1014971.72	4335359.22
628	1014962.93	4335358.87
629	1014952.42	4335358.35
630	1014940.83	4335357.78
631	1014928.66	4335357.15
632	1014916.52	4335356.59
633	1014904.89	4335356.13
634	1014894.38	4335355.82
635	1014884.48	4335355.66
636	1014874.38	4335355.64
637	1014864.17	4335355.71
638	1014854	4335355.8

639	1014843.99	4335355.9
640	1014834.29	4335355.96
641	1014825.03	4335355.94
642	1014816.09	4335355.84
643	1014807.17	4335355.74
644	1014798.24	4335355.61
645	1014789.31	4335355.42
646	1014780.38	4335355.22
647	1014771.41	4335354.96
648	1014762.41	4335354.62
649	1014753.29	4335354.17
650	1014744.03	4335353.57
651	1014734.74	4335352.93
652	1014725.43	4335352.27
653	1014716.18	4335351.65
654	1014707.02	4335351.18
655	1014697.94	4335350.88
656	1014684.68	4335350.73
657	1014664.77	4335350.65
658	1014641	4335350.62
659	1014616.1	4335350.6
660	1014592.83	4335350.6
661	1014573.89	4335350.58
662	1014561.95	4335350.53
663	1014554.43	4335350.42
664	1014546.97	4335350.27
665	1014539.5	4335350.07
666	1014532.04	4335349.83
667	1014524.58	4335349.55
668	1014517.12	4335349.26
669	1014509.65	4335348.94
670	1014501.3	4335348.5
671	1014491.61	4335347.87
672	1014480.94	4335347.19
673	1014469.7	4335346.47
674	1014458.24	4335345.82
675	1014446.97	4335345.29
676	1014436.3	4335344.96
677	1014425.94	4335344.91
678	1014415.33	4335345.08
679	1014404.51	4335345.37
680	1014393.53	4335345.71
681	1014382.44	4335345.99
682	1014371.26	4335346.15
683	1014360.07	4335346.07
684	1014348.45	4335345.69

685	1014336.15	4335345.08
686	1014323.52	4335344.33
687	1014310.99	4335343.53
688	1014298.86	4335342.75
689	1014287.58	4335342.08
690	1014277.51	4335341.6
691	1014268.18	4335341.34
692	1014258.76	4335341.21
693	1014249.28	4335341.14
694	1014239.73	4335341.1
695	1014230.09	4335341.01
696	1014220.4	4335340.83
697	1014210.76	4335340.47
698	1014133.98	4335337.21
699	1013995.19	4335333.54
700	1013989.22	4335333.36
701	1013983.07	4335332.92
702	1013977.11	4335332.32
703	1013971.33	4335331.67
704	1013965.74	4335331.05
705	1013960.31	4335330.55
706	1013954.95	4335330.24
707	1013947.77	4335330.06
708	1013937.67	4335329.91
709	1013925.65	4335329.8
710	1013912.64	4335329.67
711	1013899.57	4335329.56
712	1013887.31	4335329.42
713	1013876.81	4335329.24
714	1013867.47	4335329.02
715	1013858.16	4335328.74
716	1013848.86	4335328.42
717	1013830.39	4335327.76
718	1013821.2	4335327.5
719	1013812.01	4335327.27
720	1013802.63	4335327.11
721	1013792.91	4335327
722	1013782.93	4335326.91
723	1013772.79	4335326.82
724	1013762.58	4335326.73
725	1013752.35	4335326.6
726	1013742.26	4335326.43
727	1013728.68	4335326.1
728	1013709.84	4335325.61
729	1013688.42	4335325.03
730	1013667.05	4335324.44

731	1013648.47	4335323.93
732	1013635.34	4335323.56
733	1013630.72	4335323.42
734	1013625.04	4335323.6
735	1013619.48	4335323.51
736	1013605.63	4335323.22
737	1013586.07	4335322.82
738	1013563.72	4335322.35
739	1013541.45	4335321.83
740	1013522.11	4335321.33
741	1013508.81	4335320.88
742	1013353.17	4335318.19
743	1013345.34	4335318.07
744	1013337.45	4335317.75
745	1013329.62	4335317.32
746	1013321.89	4335316.83
747	1013314.25	4335316.33
748	1013306.69	4335315.91
749	1013299.13	4335315.56
750	1013290.3	4335315.28
751	1013279.48	4335315
752	1013267.57	4335314.71
753	1013255.5	4335314.43
754	1013244.16	4335314.19
755	1013234.36	4335314
756	1013227.06	4335313.81
757	1013221.34	4335313.7
758	1013215.57	4335313.6
759	1013209.81	4335313.5
760	1013204.04	4335313.39
761	1013198.26	4335313.3
762	1013192.47	4335313.19
763	1013186.72	4335313.08
764	1013179.51	4335312.93
765	1013170.25	4335312.72
766	1013160.11	4335312.5
767	1013150.2	4335312.28
768	1013141.69	4335312.11
769	1013135.77	4335311.96
770	1013133.69	4335311.93
771	1013129.08	4335311.95
772	1013128.13	4335311.95
773	1013125.55	4335311.97
774	1013121.67	4335312.01
775	1013117.04	4335312.02
776	1013112.11	4335312.02

777	1013107.26	4335312.01
778	1013102.98	4335311.93
779	1013098.75	4335311.81
780	1013093.78	4335311.63
781	1013088.27	4335311.41
782	1013082.45	4335311.19
783	1013076.51	4335310.95
784	1013070.65	4335310.74
785	1013065.1	4335310.57
786	1013059.15	4335310.44
787	1013052.13	4335310.3
788	1013044.35	4335310.15
789	1013036.04	4335310.03
790	1013027.52	4335309.82
791	1013019.09	4335309.64
792	1013010.99	4335309.39
793	1013001.42	4335309
794	1012989.32	4335308.49
795	1012976.1	4335307.89
796	1012963.49	4335307.31
797	1012927.84	4335306.91
798	1012903.37	4335306.57
799	1012902.35	4335306.5
800	1012900.44	4335306.38
801	1012897.65	4335306.21
802	1012894.31	4335306
803	1012890.77	4335305.81
804	1012887.3	4335305.64
805	1012884.27	4335305.47
806	1012877.62	4335305.15
807	1012864.2	4335304.5
808	1012845.9	4335303.61
809	1012824.56	4335302.63
810	1012802.02	4335301.68
811	1012780.09	4335300.84
812	1012760.68	4335300.26
813	1012741.25	4335299.95
814	1012719.09	4335299.78
815	1012695.65	4335299.72
816	1012672.5	4335299.68
817	1012651.06	4335299.62
818	1012632.77	4335299.46
819	1012619.09	4335299.12
820	1012606.89	4335298.35
821	1012593.15	4335297.08
822	1012579.08	4335295.58

823	1012565.92	4335294.01
824	1012554.93	4335292.65
825	1012547.37	4335291.65
826	1012544.15	4335291.2
827	1012542.21	4335290.79
828	1012538.05	4335289.89
829	1012532.05	4335288.56
830	1012524.89	4335286.96
831	1012517.15	4335285.16
832	1012509.67	4335283.3
833	1012503.03	4335281.51
834	1012496.57	4335279.55
835	1012489.41	4335277.26
836	1012481.91	4335274.78
837	1012474.54	4335272.26
838	1012467.75	4335269.9
839	1012461.97	4335267.87
840	1012457.6	4335266.3
841	1012453.67	4335264.78
842	1012449.29	4335262.98
843	1012444.88	4335261.1
844	1012440.76	4335259.31
845	1012437.37	4335257.78
846	1012435	4335256.74
847	1012434.02	4335256.28
848	1012430.9	4335254.79
849	1012423.13	4335251
850	1012412.56	4335245.86
851	1012401.02	4335240.28
852	1012390.42	4335235.14
853	1012382.69	4335231.37
854	1012379.42	4335229.79
855	1012376.37	4335228.11
856	1012369.24	4335224.17
857	1012359.49	4335218.78
858	1012348.87	4335212.91
859	1012339.09	4335207.52
860	1012331.96	4335203.56
861	1012329.11	4335201.98
862	1012297.99	4335184.06
863	1012293.77	4335181.9
864	1012282.09	4335175.92
865	1012265.76	4335167.55
866	1012247.37	4335158.13
867	1012229.49	4335148.98
868	1012214.75	4335141.4

869	1012205.68	4335136.73
870	1012199.65	4335133.6
871	1012192.77	4335130
872	1012185.71	4335126.28
873	1012179.08	4335122.79
874	1012173.53	4335119.84
875	1012169.73	4335117.83
876	1012168.22	4335117.03
877	1012164.15	4335114.78
878	1012153.9	4335109.07
879	1012139.92	4335101.28
880	1012124.65	4335092.82
881	1012110.64	4335085.03
882	1012100.43	4335079.33
883	1012096.37	4335077.1
884	1012018.13	4335032.09
885	1012014.82	4335030.44
886	1012005.45	4335025.79
887	1011992.63	4335019.41
888	1011978.69	4335012.46
889	1011965.9	4335006.07
890	1011956.52	4335001.42
891	1011952.77	4334999.53
892	1011950.92	4334998.56
893	1011946.13	4334996.03
894	1011939.21	4334992.34
895	1011930.95	4334987.95
896	1011922.16	4334983.25
897	1011913.62	4334978.66
898	1011906.13	4334974.6
899	1011897.79	4334969.99
900	1011886.96	4334964
901	1011875.01	4334957.33
902	1011863.32	4334950.82
903	1011853.26	4334945.21
904	1011846.22	4334941.27
905	1011843.71	4334939.87
906	1011841.95	4334938.96
907	1011836.73	4334936.28
908	1011829.14	4334932.32
909	1011820.04	4334927.6
910	1011810.36	4334922.53
911	1011800.97	4334917.59
912	1011792.76	4334913.18
913	1011784.72	4334908.79
914	1011775.43	4334903.61

915	1011765.27	4334897.96
916	1011754.58	4334892.01
917	1011743.77	4334885.97
918	1011733.14	4334880.09
919	1011723.13	4334874.55
920	1011713.49	4334869.33
921	1011703.74	4334864.12
922	1011693.91	4334858.92
923	1011684.07	4334853.7
924	1011674.28	4334848.43
925	1011664.62	4334843.1
926	1011655.17	4334837.71
927	1011644.78	4334831.5
928	1011633.07	4334824.28
929	1011621.09	4334816.77
930	1011609.9	4334809.65
931	1011600.58	4334803.67
932	1011594.18	4334799.54
933	1011592.31	4334798.33
934	1011495.51	4334748.83
935	1011493.26	4334747.8
936	1011486.74	4334744.83
937	1011477.54	4334740.66
938	1011466.94	4334735.88
939	1011456.31	4334731.1
940	1011446.99	4334726.97
941	1011440.4	4334724.11
942	1011434.97	4334721.89
943	1011428.6	4334719.42
944	1011421.94	4334716.89
945	1011415.65	4334714.55
946	1011410.37	4334712.62
947	1011406.74	4334711.29
948	1011405.73	4334710.92
949	1011263.74	4334669.54
950	1011257.99	4334667.88
951	1011174.64	4334644.3
952	1011036.86	4334612.06
953	1010978.44	4334605.62
954	1010875.67	4334593.63
955	1010797.66	4334586.69
956	1010713.24	4334582.96
957	1010649.8	4334581.86
958	1010585.69	4334579.96
959	1010521.06	4334579.68
960	1010427.42	4334579

961	1010364.63	4334584.78
962	1010307.92	4334591.84
963	1010196.87	4334602.09
964	1010141.9	4334606.65
965	1010041.08	4334618.07
966	1009944.15	4334625.15
967	1009835.18	4334636
968	1009742.92	4334642.34
969	1009668.07	4334649.6
970	1009599.33	4334655.93
971	1009503.89	4334660.99
972	1009415.74	4334668.11
973	1009319.91	4334679.99
974	1009223.73	4334686.05
975	1009148.36	4334692.83
976	1009128.22	4334694.56
977	1009080.77	4334698.26
978	1009074.78	4334698.78
979	1009074.49	4334679.91
980	1009075.61	4334678.73
981	1009181.12	4334677.09
982	1009188.66	4334676.89
983	1009196.24	4334676.57
984	1009203.82	4334676.08
985	1009211.32	4334675.48
986	1009285.28	4334668.86
987	1009416.41	4334657.08
988	1009419	4334656.87
989	1009421.6	4334656.66
990	1009424.15	4334656.47
991	1009426.73	4334656.3
992	1009547.67	4334648.68
993	1009550.2	4334648.5
994	1009552.77	4334648.32
995	1009555.32	4334648.1
996	1009557.85	4334647.89
997	1010065.31	4334603.18
998	1010066.32	4334603.08
999	1010067.38	4334603
1000	1010068.59	4334602.88
1001	1010069.64	4334602.77
1002	1010401.81	4334569.86
1003	1010412.37	4334568.97
1004	1010422.88	4334568.36
1005	1010433.4	4334568.01
1006	1010443.99	4334567.98

1007	1010611.31	4334569.57
1008	1010613.6	4334569.61
1009	1010615.9	4334569.65
1010	1010618.14	4334569.7
1011	1010620.4	4334569.77
1012	1010792.54	4334575.42
1013	1010799.7	4334575.73
1014	1010806.8	4334576.16
1015	1010813.92	4334576.7
1016	1010821.07	4334577.39
1017	1011074.52	4334604.38
1018	1011089.59	4334606.3
1019	1011104.48	4334608.76
1020	1011119.24	4334611.79
1021	1011133.98	4334615.43
1022	1011244.9	4334645.09
1023	1011251.73	4334651.94

1024	1011287.63	4334661.65
1025	1011297.4	4334659.05
1026	1011302.09	4334660.32
1027	1011312.18	4334663.2
1028	1011322.13	4334666.32
1029	1011331.97	4334669.69
1030	1011341.78	4334673.38
1031	1011453.61	4334716.94
1032	1011462.71	4334720.62
1033	1011471.66	4334724.49
1034	1011480.5	4334728.59
1035	1011489.3	4334732.93
1036	1011577.06	4334777.74
1037	1011578.9	4334778.67
1038	1011580.66	4334779.54
1039	1011582.38	4334780.4
1040	1011584.18	4334781.28

2.5 Предельные параметры разрешенного строительства, реконструкции объектов капитального строительства, входящих в состав линейных объектов в границах зон их планируемого размещения

Предельные параметры разрешенного строительства не приводятся, в связи с тем, что действие градостроительного регламента не распространяется на земельные участки, предназначенные для размещения линейных объектов, или занятых линейными объектами.

2.6 Информация о необходимости осуществления мероприятий по защите сохраняемых объектов капитального строительства (здание, строение, сооружение, объекты, строительство которых не завершено), существующих и строящихся на момент подготовки проекта планировки территории, а также объектов капитального строительства, планируемых к строительству в соответствии с ранее утвержденной документацией по планировке территории, от возможного негативного воздействия в связи с размещением линейных объектов

В проектной документации будут предусмотрены мероприятия по защите коммуникаций, в местах пересечения, от возможного негативного воздействия в связи с размещением линейного объекта.

2.7 Информация о необходимости осуществления мероприятий по сохранению объектов культурного наследия от возможного негативного воздействия в связи с размещением линейных объектов

Согласно заключению Службы государственной охраны объектов культурного наследия ХМАО-Югра от 27.09.2017 г. №17-2964 на территории, испрашиваемой под строительство трубопроводов Нивагальского месторождения объектов культурного наследия народов Российской Федерации, выявленных объектов культурного наследия и объектов, обладающих признаками объекта культурного наследия, не имеется. Граница зоны планируемого размещения линейных объектов расположена вне зон охраны/защитных зон культурного наследия.

В соответствии с Федеральным законом от 25 июня 2002 года № 73-ФЗ «Об объектах культурного наследия (памятниках истории и культуры) народов Российской Федерации» в случае обнаружения объекта, обладающего признаками объекта культурного наследия, в том числе объекта археологического наследия, земляные, строительные, мелиоративные хозяйственные и иные работы должны быть приостановлены, и в течение трех дней, со дня обнаружения такого объекта, необходимо направить в Службу государственной охраны объектов культурного наследия автономного округа письменное заявление об обнаруженном объекте культурного наследия.

2.8 Информация о необходимости осуществления мероприятий по охране окружающей среды

Проектируемый Объект расположен вне зон особо охраняемых природных территорий федерального, регионального и местного значения.

Реализация проекта планировки территории не приведет к загрязнению района расположения Объекта. Производство строительного-монтажных работ в границах отвода земель, позволит свести к минимуму воздействие на почвы, растительный и животный мир.

Ущерб окружающей среде может быть нанесен лишь в аварийных случаях, но для их предотвращения предусмотрены все возможные мероприятия в соответствии с требованиями законодательства Российской Федерации.

В соответствии с Федеральным законом № 7-ФЗ «Об охране окружающей среды» при проектировании зданий, строений, сооружений и иных объектов должны предусматриваться мероприятия по предупреждению и устранению загрязнения окружающей среды, применяться технологии, способствующие охране окружающей среды, восстановлению природной среды, рациональному использованию и воспроизводству природных ресурсов.

Проведение строительных работ и последующая эксплуатация проектируемых объектов повлечет за собой определенное отрицательное воздействие на компоненты окружающей среды: приземный слой атмосферы; поверхностные и подземные воды; геологическую среду, почвенный покров; флору и фауну района строительства.

При осуществлении строительства зданий, строений, сооружений и иных объектов принимаются меры по охране окружающей среды, восстановлению природной среды, рекультивации земель, благоустройству территорий в соответствии с законодательством Российской Федерации.

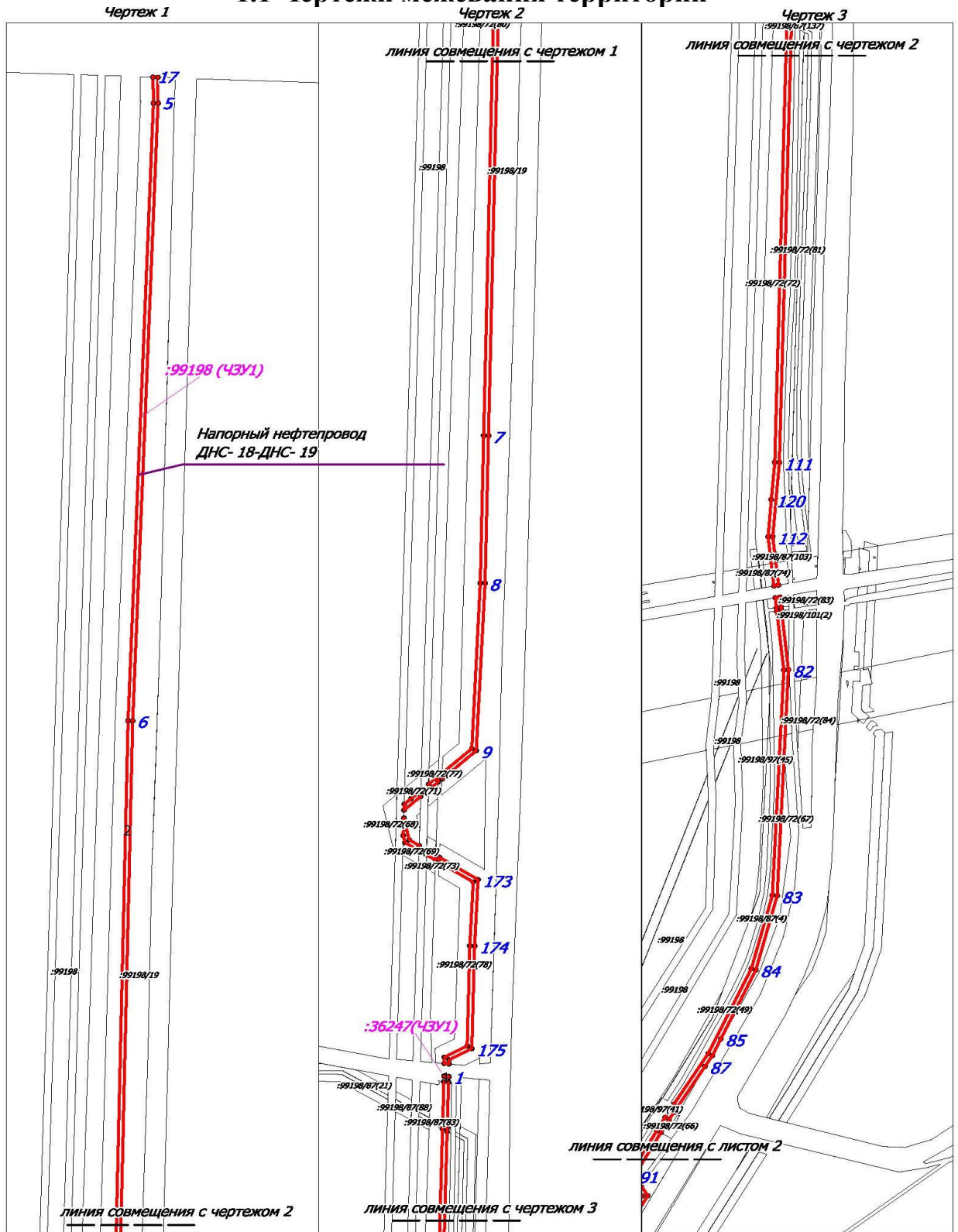
2.9 Информация о необходимости осуществления мероприятий по защите территории от чрезвычайных ситуаций природного и техногенного характера, в том числе по обеспечению пожарной безопасности и гражданской обороне

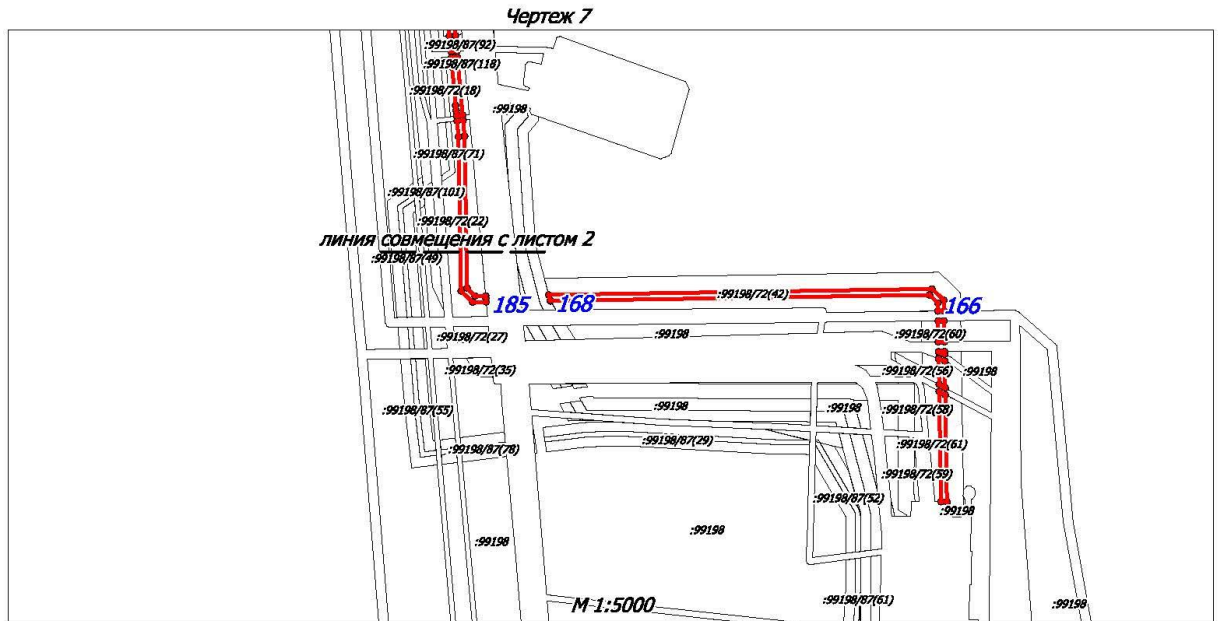
В проектной документации будут разработаны разделы по мероприятиям: по защите территории от чрезвычайных ситуаций природного и техногенного характера, по пожарной безопасности и гражданской обороне, обеспечивающие решение задач по предупреждению и предотвращению данных ситуаций.

Основная часть проекта межевания территории

1. Проект межевания территории. Графическая часть

1.1 Чертежи межевания территории





Условные обозначения

- Границы образуемых земельных участков
 - Границы ранее отведенных земельных участков
 - - Точка поворота границы образуемых земельных участков
- :99198/434 1** - Номер части формируемого земельного участка

2. Проект межевания территории. Текстовая часть

2.1 Перечень образуемых земельных участков

Перечень образуемых земельных участков

Таблица 1

№ п/п	Условное обозначение земельного участка/ части земельного участка	Номера характерных точек образуемых земельных участков	Площадь образуемых земельных участков, га	Кадастровый номер земельного участка, из которого образуется земельный участок	Вид разрешенного использования образуемого земельного участка	Категория земель/необходимость перевода из одной категории в другую
1	: 99198/чзу1	1-61	3.6695	86:04:0000001:99198	Строительство, реконструкция, эксплуатация линейных объектов	Земли лесного фонда/ необходимость отсутствует
2	: 36247/чзу1	1-6	0.0003	86:04:0000001:36247		
Всего			3.6698			

Проектом межевания территории предусмотрено образование границ земельных участков/частей земельных участков для предоставления в аренду ООО «ЛУКОЙЛ – Западная Сибирь» с целью строительства и эксплуатации проектируемого Объекта.

Образование земельных участков, относящихся к территориям общего пользования или имуществу общего пользования, в том числе в отношении которых предполагается резервирование и (или) изъятие для государственных или муниципальных нужд, для строительства проектируемого Объекта не требуется.

Образуемые земельные участки/части земельных участков расположены в эксплуатационных лесах Мегионского лесничества, Лангепасского участкового лесничества, Лангепасского урочища, в лесных кварталах 95,112.

Целевое назначение лесов, вид (виды) разрешенного использования лесного участка, количественные и качественные характеристики лесного участка, сведения о нахождении лесного участка в границах особо защитных участков лесов (в случае, если подготовка проекта межевания территории осуществляется в целях определения местоположения границ образуемых и (или) изменяемых лесных участков)

Участки расположены в эксплуатационных лесах.

Характеристики лесных участков представлены в таблице 2.

Средние таксационные показатели насаждений лесного участка представлены в таблице 3.

Характеристика лесного участка

Таблица 2

Целевое назначение лесов	Участковое лесничество/ урочище (при наличии)	Лесной квартал	Лесотаксационный выдел	Преобладающая порода	Площадь (га)/ запас древесины (куб.м)		В том числе по группам возраста древостоя (га/куб.м)			
							Молодняки	Средне-возрастные	Приспевающие	Спелые и перестойные
1	2	3	4	5	6		7	8	9	10
1 (высокнапорный водовод - 86:04:0000001:99198/ЧЗУ1)										
Эксплуатационные	Лангепасское/ Лангепасское	95	37	Б	0.1362	/ 3	0.1362/ 3			
Эксплуатационные	Лангепасское/ Лангепасское	95	65	С	0.0977	/ 14				0.0977/ 14
Эксплуатационные	Лангепасское/ Лангепасское	95	22		0.022	/ --	Линия электропередач			
Эксплуатационные	Лангепасское/ Лангепасское	95	32		0.1537	/ --	Трасса коммуникаций			
Эксплуатационные	Лангепасское/ Лангепасское	95	27		0.4604	/ --	Линия электропередач			
Эксплуатационные	Лангепасское/ Лангепасское	95	45		0.767	/ --	Болото			
Эксплуатационные	Лангепасское/ Лангепасское	95	64		0.2888	/ --	Болото			
Эксплуатационные	Лангепасское/ Лангепасское	95	66		0.004	/ --	Зимник			
Эксплуатационные	Лангепасское/ Лангепасское	112	39		0.1639	/ --	Болото			
Эксплуатационные	Лангепасское/ Лангепасское	112	9		1.4527	/ --	Трасса коммуникаций			
Эксплуатационные	Лангепасское/ Лангепасское	112	17		0.0943	/ --	Трасса коммуникаций			
Эксплуатационные	Лангепасское/ Лангепасское	112	84		0.0035	/ --	Ручей			
Эксплуатационные	Лангепасское/ Лангепасское	112	82		0.022	/ --	Линия электропередач			
Эксплуатационные	Лангепасское/ Лангепасское	112	123		0.0033	/ --	Зимник			
Итого:					3.6695	/ 17	0.1362/ 3	0	0	0.0977/ 14
2 (высокнапорный водовод - 86:04:0000001:36247/ЧЗУ1)										

Таблица 6

Объекты, не связанные с созданием лесной инфраструктуры							
№ п/п	Лесничество	Участковое лесничество/ урочище (при наличии)	Лесной квартал	Лесотаксационный выдел	Наименование объекта	Единица	Объем
1	2	3	4	5	6	7	8
1	Мегионское	Лангепасское/ Лангепасское	95	22	Линия электропередач	-	-
2	Мегионское	Лангепасское/ Лангепасское	95	32	трасса коммуникаций	-	-
3	Мегионское	Лангепасское/ Лангепасское	95	27	Линия электропередач	-	-
4	Мегионское	Лангепасское/ Лангепасское	112	9	трасса коммуникаций	-	-
5	Мегионское	Лангепасское/ Лангепасское	112	17	трасса коммуникаций	-	-
6	Мегионское	Лангепасское/ Лангепасское	112	82	Линия электропередач	-	-

**2.2 Перечень координат характерных точек образуемых земельных участков
(МСК 86, зона 4)**

":36247/ЧЗУ(1)"			18	1009589.71	4334613.94
1	1013637.97	4335264.23	19	1009594.32	4334613.62
2	1013639.3	4335259.31	20	1009594.27	4334613.03
3	1013639.59	4335259.32	21	1009593.29	4334613.07
4	1013639.1	4335264.28	22	1009592.57	4334604.05
1	1013637.97	4335264.23	23	1009587.63	4334604.47
1(1) ":99198/ЧЗУ(1)"			24	1009588.33	4334613.49
5	1009587.31	4334600.47	25	1009587.32	4334613.58
6	1009587.17	4334598.52	17	1009587.35	4334614.1
7	1009589.72	4334598.33	1(4) ":99198/ЧЗУ(1)"		
8	1009591.73	4334598.18	26	1009664.72	4334629.39
9	1009592.1	4334598.12	27	1010066.63	4334594.02
10	1009592.18	4334598.77	28	1010236.17	4334577.22
11	1009592.21	4334599.36	29	1010422.44	4334558.74
12	1009592.27	4334600.05	30	1010616.04	4334560.63
5	1009587.31	4334600.47	31	1010807.45	4334566.89
1(2) ":99198/ЧЗУ(1)"			32	1011106.29	4334598.67
13	1011158.78	4334612.72	33	1011147.21	4334609.62
14	1011159.35	4334607.73	34	1011147.65	4334604.62
15	1011151.64	4334605.67	35	1011107.24	4334593.8
16	1011151.2	4334610.69	36	1010828.56	4334564.15
13	1011158.78	4334612.72	37	1010803.65	4334562.27
1(3) ":99198/ЧЗУ(1)"			38	1010781.94	4334561.08
17	1009587.35	4334614.1	39	1010616.15	4334555.65

40	1010422.23	4334553.79
41	1010066.11	4334589.07
42	1009663	4334624.58
26	1009664.72	4334629.39
1(5) ":99198/Ч3Y(1)"		
43	1011242.07	4334634.99
44	1011243.03	4334631.54
45	1011245.72	4334630.83
46	1011163.33	4334608.79
47	1011162.78	4334613.79
43	1011242.07	4334634.99
1(6) ":99198/Ч3Y(1)"		
48	1009265.3	4334661.59
49	1009277.98	4334660.43
50	1009374.41	4334651.81
51	1009374.88	4334657.13
52	1009394.78	4334655.36
53	1009394.3	4334650.03
54	1009420.88	4334647.65
55	1009491.94	4334643.16
56	1009492.2	4334646.99
57	1009499.37	4334646.52
58	1009512.12	4334645.65
59	1009511.89	4334641.9
60	1009552.04	4334639.36
61	1009641.64	4334631.43
62	1009659.48	4334629.85
63	1009657.79	4334625.04
64	1009551.69	4334634.38
65	1009511.97	4334636.9
66	1009511.57	4334636.93
67	1009511.11	4334629.43
68	1009504.71	4334629.85
69	1009504.41	4334626.01
70	1009587.76	4334619.52
71	1009587.88	4334620.5
72	1009594.83	4334619.99
73	1009594.72	4334618.65
74	1009505.83	4334624.73
75	1009453.68	4334628.27
76	1009398.97	4334631.97
77	1009379.3	4334633.31
78	1009379.71	4334638.81
79	1009373.32	4334639.42
80	1009373.63	4334642.84
81	1009373.96	4334646.88

82	1009277.6	4334655.51
83	1009265.13	4334656.62
48	1009265.3	4334661.59
84	1009393.86	4334645.06
85	1009420.5	4334642.69
86	1009491.63	4334638.19
87	1009491.15	4334630.71
88	1009497.75	4334630.27
89	1009497.47	4334626.57
90	1009386.45	4334635.21
91	1009386.65	4334638.17
92	1009393.22	4334637.6
93	1009393.52	4334641.16
84	1009393.86	4334645.06
1(7) ":99198/Ч3Y(1)"		
94	1009213.04	4334666.26
95	1009260.26	4334662.01
96	1009260.2	4334659.77
97	1009260.11	4334657.08
98	1009251.96	4334657.8
99	1009235.7	4334659.28
100	1009221	4334660.58
101	1009216.78	4334660.96
102	1009212.41	4334661.35
103	1009212.75	4334663.99
94	1009213.04	4334666.26
1(8) ":99198/Ч3Y(1)"		
104	1011373.72	4334676.14
105	1011375.54	4334671.5
106	1011326.65	4334652.46
107	1011308.68	4334647.66
108	1011307.09	4334652.41
109	1011325.12	4334657.22
104	1011373.72	4334676.14
1(9) ":99198/Ч3Y(1)"		
110	1011383.58	4334679.98
111	1011385.4	4334675.35
112	1011380.16	4334673.31
113	1011378.34	4334677.94
110	1011383.58	4334679.98
1(10) ":99198/Ч3Y(1)"		
114	1011393.36	4334683.79
115	1011395.19	4334679.15
116	1011390	4334677.13
117	1011388.17	4334681.77
114	1011393.36	4334683.79

1(11) ":99198/Ч3Y(1)"		
118	1009060.57	4334685.43
119	1009063.31	4334685.17
120	1009065.53	4334684.98
121	1009065.39	4334676.33
122	1009071.75	4334669.76
123	1009195.78	4334667.82
124	1009208.99	4334666.64
125	1009208.36	4334661.7
126	1009195.5	4334662.85
127	1009069.57	4334664.87
128	1009060.43	4334674.33
118	1009060.57	4334685.43
1(12) ":99198/Ч3Y(1)"		
129	1011822.04	4334886.89
130	1011823.9	4334882.31
131	1011802.15	4334871.75
132	1011714.12	4334828.92
133	1011670.25	4334807.6
134	1011668.82	4334806.88
135	1011608.03	4334777.36
136	1011586.83	4334767.02
137	1011532.71	4334739.39
138	1011518.2	4334732.04
139	1011501.16	4334723.35
140	1011485.57	4334715.38
141	1011477.56	4334711.26
142	1011432.64	4334693.75
143	1011407.13	4334683.81
144	1011400.17	4334681.1
145	1011398.36	4334685.72
146	1011405.34	4334688.45
147	1011475.56	4334715.79
148	1011522.02	4334739.54
149	1011530.98	4334744.1
150	1011584.61	4334771.49
151	1011608.05	4334782.87
152	1011799.38	4334875.87
129	1011822.04	4334886.89
1(13) ":99198/Ч3Y(1)"		
153	1011875.65	4334920
154	1011880.75	4334917.54
155	1011847.82	4334893.94
156	1011828.44	4334884.51
157	1011826.59	4334889.11
158	1011845.24	4334898.18

159	1011867.2	4334913.93
153	1011875.65	4334920
1(14) ":99198/Ч3Y(1)"		
160	1011898.53	4334936.4
161	1011903.27	4334933.69
162	1011891.17	4334925
163	1011886.76	4334927.96
160	1011898.53	4334936.4
1(15) ":99198/Ч3Y(1)"		
164	1011916.05	4334948.96
165	1011918.65	4334944.71
166	1011903.74	4334934.02
167	1011899.01	4334936.74
164	1011916.05	4334948.96
1(16) ":99198/Ч3Y(1)"		
168	1009053.15	4335058.79
169	1009061.96	4335058.64
170	1009071.26	4335049.11
171	1009066.32	4334736.44
172	1009061.71	4334737.66
173	1009061.41	4334737.85
174	1009066.26	4335047.1
175	1009059.82	4335053.74
176	1009053.08	4335053.86
168	1009053.15	4335058.79
1(17) ":99198/Ч3Y(1)"		
177	1009028.07	4335059.22
178	1009045.1	4335058.93
179	1009045.05	4335053.97
180	1009028	4335054.23
177	1009028.07	4335059.22
1(18) ":99198/Ч3Y(1)"		
181	1009017.73	4335059.36
182	1009020.05	4335059.33
183	1009019.98	4335054.36
184	1009019.6	4335054.34
185	1009019.09	4335055.71
181	1009017.73	4335059.36
1(19) ":99198/Ч3Y(1)"		
186	1008990.55	4335059.8
187	1009012.31	4335059.5
188	1009014.19	4335054.45
189	1008993.21	4335054.79
186	1008990.55	4335059.8
1(20) ":99198/Ч3Y(1)"		
190	1008897.64	4335061.25

191	1008984.86	4335059.86
192	1008987.5	4335054.88
193	1008897.65	4335056.28
190	1008897.64	4335061.25
1(21) ":99198/Ч3Y(1)"		
194	1012199.84	4335110.4
195	1012211.3	4335103.55
196	1012206.76	4335100.48
197	1012199.74	4335104.68
198	1011994.93	4334990.27
199	1011949.64	4334966.92
200	1011921.92	4334947.06
201	1011919.33	4334951.31
202	1011943.72	4334968.79
203	1011946.65	4334970.89
204	1011992.55	4334994.68
194	1012199.84	4335110.4
1(22) ":99198/Ч3Y(1)"		
205	1013908.5	4335233.18
206	1013915.28	4335222.63
207	1013940.81	4335216.97
208	1013920.3	4335216.43
209	1013912.18	4335218.19
210	1013902.66	4335233.04
205	1013908.5	4335233.18
1(23) ":99198/Ч3Y(1)"		
211	1013972.75	4335234.89
212	1013963.27	4335224.49
213	1013956.78	4335217.39
214	1013949.95	4335217.22
215	1013965.84	4335234.71
211	1013972.75	4335234.89
1(24) ":99198/Ч3Y(1)"		
216	1013897.38	4335250.52
217	1013903.43	4335241.09
218	1013897.59	4335240.94
219	1013891.56	4335250.35
216	1013897.38	4335250.52
1(25) ":99198/Ч3Y(1)"		
220	1013989.51	4335253.31
221	1013980.24	4335243.13
222	1013973.34	4335242.94
223	1013982.59	4335253.1
220	1013989.51	4335253.31
1(26) ":99198/Ч3Y(1)"		
224	1012817.46	4335259.54

225	1012886.96	4335252.11
226	1012890.94	4335251.7
227	1012903.02	4335250.43
228	1012902.07	4335245.52
229	1012890.4	4335246.76
230	1012886.42	4335247.18
231	1012817.29	4335254.56
232	1012552.88	4335242.45
233	1012466.82	4335220.28
234	1012366.85	4335174.51
235	1012307.19	4335138.06
236	1012291.78	4335128.64
237	1012276.2	4335119.92
238	1012223.47	4335090.5
239	1012211.5	4335097.65
240	1012216.04	4335100.69
241	1012223.51	4335096.23
242	1012273.72	4335124.26
243	1012289.3	4335132.93
244	1012297.56	4335138
245	1012351.81	4335171.15
246	1012364.51	4335178.9
247	1012384.2	4335187.95
248	1012465.14	4335225.01
249	1012552.11	4335247.43
224	1012817.46	4335259.54
1(27) ":99198/Ч3Y(1)"		
250	1013632.21	4335264.1
251	1013633.04	4335259.13
252	1013582.32	4335257.86
253	1013577.64	4335257.74
254	1013061.26	4335244.99
255	1013017.57	4335241.4
256	1012973.88	4335237.86
257	1012953	4335240.08
258	1012949.08	4335240.5
259	1012916.02	4335244.03
260	1012916.98	4335248.93
261	1012949.62	4335245.44
262	1012953.54	4335245.04
263	1012973.94	4335242.87
264	1013060.99	4335249.95
265	1013574.68	4335262.66
266	1013579.34	4335262.78
250	1013632.21	4335264.1
267	1012932.7	4335246.48

268	1012932.78	4335244.47
269	1012930.79	4335244.39
270	1012930.71	4335246.39
267	1012932.7	4335246.48
1(28) ":99198/Ч3У(1)"		
271	1013868.72	4335295.18
272	1013894.83	4335254.49
273	1013889.01	4335254.31
274	1013866.1	4335290.05
275	1013791.46	4335286.59
276	1013674.59	4335283.69
277	1013661.59	4335259.83
278	1013654.03	4335259.64
279	1013653.53	4335264.63
280	1013658.58	4335264.76
281	1013671.58	4335288.62
282	1013791.3	4335291.56

271	1013868.72	4335295.18
1(29) ":99198/Ч3У(1)"		
283	1015713.87	4335345.51
284	1015744.23	4335345.21
285	1015744.41	4335340.2
286	1015713.9	4335340.5
287	1014993.22	4335313.85
288	1014387.19	4335301.14
289	1014214.98	4335297.53
290	1014021.58	4335288.53
291	1013993.3	4335257.46
292	1013986.38	4335257.25
293	1014019.28	4335293.38
294	1014214.84	4335302.54
295	1014387.09	4335306.15
296	1014993.07	4335318.82
283	1015713.87	4335345.51

2.3 Сведения о границах территорий, применительно к которой осуществляется подготовка проекта межевания, содержащие перечень координат характерных точек таких границ в системе координат, используемой для ведения Единого государственного реестра недвижимости. Координаты характерных точек границ территорий, применительно к которой осуществляется подготовка проекта межевания, определяются в соответствии с требованиями к точности определения координат характерных точек границ, установленных в соответствии с Градостроительным кодексом Российской Федерации для территориальных зон

1	1016052.7	4335532.47
2	1016044.06	4335524.87
3	1016035.43	4335517.27
4	1016036.16	4335516.44
5	1016038.09	4335514.21
6	1016039.75	4335512.3
7	1016052.18	4335519.2
8	1016023.8	4335503.44
9	1016023.43	4335465.21
10	1015974.74	4335437.73
11	1015999.69	4335393.51
12	1015995.87	4335400.27
13	1015995.42	4335400.07
14	1015992.22	4335398.67
15	1015989.6	4335397.53
16	1015986.89	4335396.34
17	1015984.19	4335395.15
18	1015981.54	4335393.99
19	1015979.19	4335392.99
20	1015977.15	4335392.19
21	1015975.55	4335391.61
22	1015974.17	4335391.17
23	1015972.77	4335390.79
24	1015971.17	4335390.42
25	1015969.49	4335390.06
26	1015967.68	4335389.71
27	1015965.78	4335389.33
28	1015963.86	4335388.97
29	1015961.73	4335388.53
30	1015959.38	4335388.06
31	1015956.79	4335387.57
32	1015954.04	4335387.06
33	1015951.21	4335386.57
34	1015948.46	4335386.07

35	1015945.82	4335385.65
36	1015942.9	4335385.18
37	1015939.6	4335384.64
38	1015936.05	4335384.09
39	1015932.42	4335383.55
40	1015928.78	4335383.1
41	1015925.28	4335382.73
42	1015922.02	4335382.53
43	1015917.22	4335382.42
44	1015909.8	4335382.34
45	1015900.53	4335382.3
46	1015890.19	4335382.27
47	1015879.48	4335382.27
48	1015869.09	4335382.23
49	1015859.81	4335382.2
50	1015851.3	4335382.17
51	1015842.8	4335382.17
52	1015834.24	4335382.14
53	1015825.68	4335382.12
54	1015817.11	4335382.05
55	1015808.56	4335381.97
56	1015799.91	4335381.8
57	1015790.33	4335381.51
58	1015779.39	4335381.11
59	1015767.84	4335380.63
60	1015756.37	4335380.14
61	1015745.78	4335379.67
62	1015736.78	4335379.29
63	1015730.16	4335379.01
64	1015724.97	4335378.86
65	1015714.49	4335378.55
66	1015698.73	4335378.13
67	1015693.46	4335377.99
68	1015685.13	4335377.75

69	1015671.9	4335377.37
70	1015655.47	4335376.89
71	1015637.58	4335376.38
72	1015619.95	4335375.85
73	1015604.31	4335375.41
74	1015592.4	4335375.06
75	1015582.94	4335374.78
76	1015573.46	4335374.52
77	1015563.99	4335374.25
78	1015554.5	4335373.99
79	1015545.02	4335373.7
80	1015535.53	4335373.41
81	1015526.06	4335373.13
82	1015515.73	4335372.77
83	1015504.26	4335372.36
84	1015492.29	4335371.93
85	1015480.51	4335371.51
86	1015469.54	4335371.12
87	1015460.08	4335370.79
88	1015452.82	4335370.57
89	1015446.86	4335370.44
90	1015440.9	4335370.31
91	1015434.91	4335370.22
92	1015428.91	4335370.14
93	1015422.89	4335370.06
94	1015416.88	4335369.99
95	1015410.81	4335369.91
96	1015403.22	4335369.78
97	1015393.13	4335369.61
98	1015381.32	4335369.45
99	1015368.62	4335369.22
100	1015355.92	4335369
101	1015344.02	4335368.79
102	1015333.74	4335368.57
103	1015324.57	4335368.34
104	1015315.42	4335368.11
105	1015306.27	4335367.86
106	1015297.11	4335367.58
107	1015287.98	4335367.3
108	1015278.84	4335367.03
109	1015269.71	4335366.74
110	1015260.1	4335366.46
111	1015249.78	4335366.15
112	1015239.09	4335365.83

113	1015228.43	4335365.49
114	1015218.16	4335365.18
115	1015208.61	4335364.86
116	1015200.16	4335364.57
117	1015192.37	4335364.27
118	1015184.6	4335363.93
119	1015169.12	4335363.21
120	1015161.47	4335362.89
121	1015153.84	4335362.63
122	1015146.25	4335362.45
123	1015138.23	4335362.38
124	1015129.45	4335362.42
125	1015120.14	4335362.51
126	1015110.62	4335362.6
127	1015101.12	4335362.7
128	1015091.87	4335362.73
129	1015083.15	4335362.67
130	1015074.76	4335362.5
131	1015066.35	4335362.23
132	1015057.95	4335361.93
133	1015049.6	4335361.59
134	1015041.4	4335361.25
135	1015033.39	4335360.93
136	1015025.63	4335360.67
137	1015017.99	4335360.45
138	1015010.35	4335360.26
139	1015002.68	4335360.09
140	1014994.96	4335359.93
141	1014987.22	4335359.72
142	1014979.47	4335359.51
143	1014971.72	4335359.22
144	1014962.93	4335358.87
145	1014952.42	4335358.35
146	1014940.83	4335357.78
147	1014928.66	4335357.15
148	1014916.52	4335356.59
149	1014904.89	4335356.13
150	1014894.38	4335355.82
151	1014884.48	4335355.66
152	1014874.38	4335355.64
153	1014864.17	4335355.71
154	1014854	4335355.8
155	1014843.99	4335355.9
156	1014834.29	4335355.96

157	1014825.03	4335355.94
158	1014816.09	4335355.84
159	1014807.17	4335355.74
160	1014798.24	4335355.61
161	1014789.31	4335355.42
162	1014780.38	4335355.22
163	1014771.41	4335354.96
164	1014762.41	4335354.62
165	1014753.29	4335354.17
166	1014744.03	4335353.57
167	1014734.74	4335352.93
168	1014725.43	4335352.27
169	1014716.18	4335351.65
170	1014707.02	4335351.18
171	1014697.94	4335350.88
172	1014684.68	4335350.73
173	1014664.77	4335350.65
174	1014641	4335350.62
175	1014616.1	4335350.6
176	1014592.83	4335350.6
177	1014573.89	4335350.58
178	1014561.95	4335350.53
179	1014554.43	4335350.42
180	1014546.97	4335350.27
181	1014539.5	4335350.07
182	1014532.04	4335349.83
183	1014524.58	4335349.55
184	1014517.12	4335349.26
185	1014509.65	4335348.94
186	1014501.3	4335348.5
187	1014491.61	4335347.87
188	1014480.94	4335347.19
189	1014469.7	4335346.47
190	1014458.24	4335345.82
191	1014446.97	4335345.29
192	1014436.3	4335344.96
193	1014425.94	4335344.91
194	1014415.33	4335345.08
195	1014404.51	4335345.37
196	1014393.53	4335345.71
197	1014382.44	4335345.99
198	1014371.26	4335346.15
199	1014360.07	4335346.07
200	1014348.45	4335345.69

201	1014336.15	4335345.08
202	1014323.52	4335344.33
203	1014310.99	4335343.53
204	1014298.86	4335342.75
205	1014287.58	4335342.08
206	1014277.51	4335341.6
207	1014268.18	4335341.34
208	1014258.76	4335341.21
209	1014249.28	4335341.14
210	1014239.73	4335341.1
211	1014230.09	4335341.01
212	1014220.4	4335340.83
213	1014210.76	4335340.47
214	1014133.98	4335337.21
215	1013995.19	4335333.54
216	1013989.22	4335333.36
217	1013983.07	4335332.92
218	1013977.11	4335332.32
219	1013971.33	4335331.67
220	1013965.74	4335331.05
221	1013960.31	4335330.55
222	1013954.95	4335330.24
223	1013947.77	4335330.06
224	1013937.67	4335329.91
225	1013925.65	4335329.8
226	1013912.64	4335329.67
227	1013899.57	4335329.56
228	1013887.31	4335329.42
229	1013876.81	4335329.24
230	1013867.47	4335329.02
231	1013858.16	4335328.74
232	1013848.86	4335328.42
233	1013830.39	4335327.76
234	1013821.2	4335327.5
235	1013812.01	4335327.27
236	1013802.63	4335327.11
237	1013792.91	4335327
238	1013782.93	4335326.91
239	1013772.79	4335326.82
240	1013762.58	4335326.73
241	1013752.35	4335326.6
242	1013742.26	4335326.43
243	1013728.68	4335326.1
244	1013709.84	4335325.61

245	1013688.42	4335325.03
246	1013667.05	4335324.44
247	1013648.47	4335323.93
248	1013635.34	4335323.56
249	1013630.72	4335323.42
250	1013625.04	4335323.6
251	1013619.48	4335323.51
252	1013605.63	4335323.22
253	1013586.07	4335322.82
254	1013563.72	4335322.35
255	1013541.45	4335321.83
256	1013522.11	4335321.33
257	1013508.81	4335320.88
258	1013353.17	4335318.19
259	1013345.34	4335318.07
260	1013337.45	4335317.75
261	1013329.62	4335317.32
262	1013321.89	4335316.83
263	1013314.25	4335316.33
264	1013306.69	4335315.91
265	1013299.13	4335315.56
266	1013290.3	4335315.28
267	1013279.48	4335315
268	1013267.57	4335314.71
269	1013255.5	4335314.43
270	1013244.16	4335314.19
271	1013234.36	4335314
272	1013227.06	4335313.81
273	1013221.34	4335313.7
274	1013215.57	4335313.6
275	1013209.81	4335313.5
276	1013204.04	4335313.39
277	1013198.26	4335313.3
278	1013192.47	4335313.19
279	1013186.72	4335313.08
280	1013179.51	4335312.93
281	1013170.25	4335312.72
282	1013160.11	4335312.5
283	1013150.2	4335312.28
284	1013141.69	4335312.11
285	1013135.77	4335311.96
286	1013133.69	4335311.93
287	1013129.08	4335311.95
288	1013128.13	4335311.95

289	1013125.55	4335311.97
290	1013121.67	4335312.01
291	1013117.04	4335312.02
292	1013112.11	4335312.02
293	1013107.26	4335312.01
294	1013102.98	4335311.93
295	1013098.75	4335311.81
296	1013093.78	4335311.63
297	1013088.27	4335311.41
298	1013082.45	4335311.19
299	1013076.51	4335310.95
300	1013070.65	4335310.74
301	1013065.1	4335310.57
302	1013059.15	4335310.44
303	1013052.13	4335310.3
304	1013044.35	4335310.15
305	1013036.04	4335310.03
306	1013027.52	4335309.82
307	1013019.09	4335309.64
308	1013010.99	4335309.39
309	1013001.42	4335309
310	1012989.32	4335308.49
311	1012976.1	4335307.89
312	1012963.49	4335307.31
313	1012927.84	4335306.91
314	1012903.37	4335306.57
315	1012902.35	4335306.5
316	1012900.44	4335306.38
317	1012897.65	4335306.21
318	1012894.31	4335306
319	1012890.77	4335305.81
320	1012887.3	4335305.64
321	1012884.27	4335305.47
322	1012877.62	4335305.15
323	1012864.2	4335304.5
324	1012845.9	4335303.61
325	1012824.56	4335302.63
326	1012802.02	4335301.68
327	1012780.09	4335300.84
328	1012760.68	4335300.26
329	1012741.25	4335299.95
330	1012719.09	4335299.78
331	1012695.65	4335299.72
332	1012672.5	4335299.68

333	1012651.06	4335299.62
334	1012632.77	4335299.46
335	1012619.09	4335299.12
336	1012606.89	4335298.35
337	1012593.15	4335297.08
338	1012579.08	4335295.58
339	1012565.92	4335294.01
340	1012554.93	4335292.65
341	1012547.37	4335291.65
342	1012544.15	4335291.2
343	1012542.21	4335290.79
344	1012538.05	4335289.89
345	1012532.05	4335288.56
346	1012524.89	4335286.96
347	1012517.15	4335285.16
348	1012509.67	4335283.3
349	1012503.03	4335281.51
350	1012496.57	4335279.55
351	1012489.41	4335277.26
352	1012481.91	4335274.78
353	1012474.54	4335272.26
354	1012467.75	4335269.9
355	1012461.97	4335267.87
356	1012457.6	4335266.3
357	1012453.67	4335264.78
358	1012449.29	4335262.98
359	1012444.88	4335261.1
360	1012440.76	4335259.31
361	1012437.37	4335257.78
362	1012435	4335256.74
363	1012434.02	4335256.28
364	1012430.9	4335254.79
365	1012423.13	4335251
366	1012412.56	4335245.86
367	1012401.02	4335240.28
368	1012390.42	4335235.14
369	1012382.69	4335231.37
370	1012379.42	4335229.79
371	1012376.37	4335228.11
372	1012369.24	4335224.17
373	1012359.49	4335218.78
374	1012348.87	4335212.91
375	1012339.09	4335207.52
376	1012331.96	4335203.56

377	1012329.11	4335201.98
378	1012297.99	4335184.06
379	1012293.77	4335181.9
380	1012282.09	4335175.92
381	1012265.76	4335167.55
382	1012247.37	4335158.13
383	1012229.49	4335148.98
384	1012214.75	4335141.4
385	1012205.68	4335136.73
386	1012199.65	4335133.6
387	1012192.77	4335130
388	1012185.71	4335126.28
389	1012179.08	4335122.79
390	1012173.53	4335119.84
391	1012169.73	4335117.83
392	1012168.22	4335117.03
393	1012164.15	4335114.78
394	1012153.9	4335109.07
395	1012139.92	4335101.28
396	1012124.65	4335092.82
397	1012110.64	4335085.03
398	1012100.43	4335079.33
399	1012096.37	4335077.1
400	1012018.13	4335032.09
401	1012014.82	4335030.44
402	1012005.45	4335025.79
403	1011992.63	4335019.41
404	1011978.69	4335012.46
405	1011965.9	4335006.07
406	1011956.52	4335001.42
407	1011952.77	4334999.53
408	1011950.92	4334998.56
409	1011946.13	4334996.03
410	1011939.21	4334992.34
411	1011930.95	4334987.95
412	1011922.16	4334983.25
413	1011913.62	4334978.66
414	1011906.13	4334974.6
415	1011897.79	4334969.99
416	1011886.96	4334964
417	1011875.01	4334957.33
418	1011863.32	4334950.82
419	1011853.26	4334945.21
420	1011846.22	4334941.27

421	1011843.71	4334939.87
422	1011841.95	4334938.96
423	1011836.73	4334936.28
424	1011829.14	4334932.32
425	1011820.04	4334927.6
426	1011810.36	4334922.53
427	1011800.97	4334917.59
428	1011792.76	4334913.18
429	1011784.72	4334908.79
430	1011775.43	4334903.61
431	1011765.27	4334897.96
432	1011754.58	4334892.01
433	1011743.77	4334885.97
434	1011733.14	4334880.09
435	1011723.13	4334874.55
436	1011713.49	4334869.33
437	1011703.74	4334864.12
438	1011693.91	4334858.92
439	1011684.07	4334853.7
440	1011674.28	4334848.43
441	1011664.62	4334843.1
442	1011655.17	4334837.71
443	1011644.78	4334831.5
444	1011633.07	4334824.28
445	1011621.09	4334816.77
446	1011609.9	4334809.65
447	1011600.58	4334803.67
448	1011594.18	4334799.54
449	1011592.31	4334798.33
450	1011495.51	4334748.83
451	1011493.26	4334747.8
452	1011486.74	4334744.83
453	1011477.54	4334740.66
454	1011466.94	4334735.88
455	1011456.31	4334731.1
456	1011446.99	4334726.97
457	1011440.4	4334724.11
458	1011434.97	4334721.89
459	1011428.6	4334719.42
460	1011421.94	4334716.89
461	1011415.65	4334714.55
462	1011410.37	4334712.62
463	1011406.74	4334711.29
464	1011405.73	4334710.92

465	1011263.74	4334669.54
466	1011257.99	4334667.88
467	1011174.64	4334644.3
468	1011036.86	4334612.06
469	1010978.44	4334605.62
470	1010875.67	4334593.63
471	1010797.66	4334586.69
472	1010713.24	4334582.96
473	1010649.8	4334581.86
474	1010585.69	4334579.96
475	1010521.06	4334579.68
476	1010427.42	4334579
477	1010364.63	4334584.78
478	1010307.92	4334591.84
479	1010196.87	4334602.09
480	1010141.9	4334606.65
481	1010041.08	4334618.07
482	1009944.15	4334625.15
483	1009835.18	4334636
484	1009742.92	4334642.34
485	1009668.07	4334649.6
486	1009599.33	4334655.93
487	1009503.89	4334660.99
488	1009415.74	4334668.11
489	1009319.91	4334679.99
490	1009223.73	4334686.05
491	1009148.36	4334692.83
492	1009128.22	4334694.56
493	1009080.77	4334698.26
494	1009074.78	4334698.78
495	1009074.49	4334679.91
496	1009080.35	4335052.68
497	1009065.83	4335067.63
498	1008973.47	4335069.1
499	1008870.64	4335070.72
500	1008870.3	4335050.56
501	1008881.8	4335050.37
502	1008881.84	4335050.37
503	1008881.84	4335049.14
504	1008882.02	4335042.1
505	1008888.61	4335041.15
506	1008942.13	4335033.9
507	1008983.28	4335027.89
508	1008992.27	4335007.87

509	1008998.31	4334998.17
510	1009000.97	4334979.72
511	1008999.41	4334755.23
512	1009004.09	4334680.99
513	1009033.86	4334679.22
514	1009051.44	4334677.7
515	1009051.63	4334689.69
516	1009051.33	4334670.74
517	1009065.72	4334655.89
518	1009180.66	4334654.09
519	1009187.88	4334653.92
520	1009195.02	4334653.6
521	1009202.17	4334653.15
522	1009209.39	4334652.57
523	1009283.21	4334645.95
524	1009372.82	4334637.91
525	1009378.33	4334637.46
526	1009378	4334631.86
527	1009407.83	4334629.66
528	1009476.09	4334625.46
529	1009523.42	4334621.72
530	1009554.21	4334618.97
531	1009586.96	4334616.54
532	1009585.34	4334596.11
533	1009596.52	4334595.14
534	1009599.13	4334621.17
535	1009604.41	4334620.7
536	1009609.54	4334620.25
537	1009618.1	4334619.5
538	1010063.09	4334580.3
539	1010064.26	4334580.17
540	1010065.34	4334580.09
541	1010066.32	4334579.99
542	1010067.42	4334579.89
543	1010399.72	4334546.95
544	1010410.75	4334546.02
545	1010421.85	4334545.38
546	1010432.98	4334545.01
547	1010444.07	4334544.98
548	1010611.6	4334546.57
549	1010613.99	4334546.61
550	1010616.34	4334546.65
551	1010618.71	4334546.7
552	1010621.12	4334546.77

553	1010793.39	4334552.44
554	1010800.89	4334552.75
555	1010808.4	4334553.2
556	1010815.91	4334553.8
557	1010823.37	4334554.5
558	1011077.18	4334581.54
559	1011092.92	4334583.53
560	1011108.68	4334586.15
561	1011124.33	4334589.36
562	1011139.71	4334593.16
563	1011256.83	4334624.48
564	1011263.68	4334631.35
565	1011287.68	4334637.83
566	1011297.48	4334635.23
567	1011308.26	4334638.16
568	1011318.79	4334641.15
569	1011329.31	4334644.46
570	1011339.74	4334648.03
571	1011350.01	4334651.9
572	1011462.08	4334695.56
573	1011471.59	4334699.39
574	1011481.08	4334703.5
575	1011490.43	4334707.84
576	1011499.62	4334712.39
577	1011587.54	4334757.27
578	1011589.17	4334758.11
579	1011590.86	4334758.93
580	1011592.58	4334759.79
581	1011594.24	4334760.6
582	1011821.14	4334870.94
583	1011836.54	4334878.81
584	1011851.7	4334887.43
585	1011866.48	4334896.66
586	1011880.76	4334906.44
587	1011931.3	4334942.67
588	1011943.04	4334950.74
589	1011954.93	4334958.35
590	1011967.09	4334965.5
591	1011979.61	4334972.25
592	1011993.3	4334979.31
593	1011996.21	4334980.85
594	1011999.16	4334982.39
595	1012002.13	4334984.02
596	1012005.05	4334985.61

597	1012199.59	4335094.26
598	1012223.31	4335080.11
599	1012289.38	4335116.98
600	1012292.85	4335118.96
601	1012296.28	4335120.95
602	1012299.74	4335122.98
603	1012303.18	4335125.05
604	1012351.34	4335154.46
605	1012361.35	4335160.37
606	1012371.43	4335165.93
607	1012381.69	4335171.19
608	1012392.19	4335176.18
609	1012438.37	4335197.35
610	1012454.29	4335204.2
611	1012470.38	4335210.32
612	1012486.73	4335215.72
613	1012503.38	4335220.42
614	1012515.08	4335223.41
615	1012534.78	4335227.96
616	1012554.54	4335231.46
617	1012574.47	4335233.92
618	1012594.62	4335235.38
619	1012787.34	4335244.19
620	1012802.24	4335244.58
621	1012817	4335244.41
622	1012831.75	4335243.68
623	1012846.58	4335242.38
624	1012935.39	4335232.92
625	1012954.51	4335231.34
626	1012973.82	4335230.63
627	1012993.14	4335230.84
628	1013012.3	4335231.94
629	1013050.73	4335235.09
630	1013056.26	4335235.49
631	1013061.75	4335235.83
632	1013067.27	4335236.08
633	1013072.82	4335236.26
634	1013667.04	4335250.97
635	1013680.03	4335274.82
636	1013787.29	4335277.47
637	1013789.55	4335277.53
638	1013791.84	4335277.62
639	1013794.02	4335277.71
640	1013796.25	4335277.79

641	1013861.32	4335280.83
642	1013906.07	4335210.67
643	1013951.65	4335198.08
644	1014025.07	4335279.61
645	1014052.25	4335280.92
646	1014210.32	4335288.3
647	1014212.84	4335288.43
648	1014215.31	4335288.52
649	1014217.83	4335288.59
650	1014220.35	4335288.65
651	1014990.19	4335304.77
652	1014991.83	4335304.81
653	1014993.5	4335304.85
654	1014995.16	4335304.92
655	1014996.76	4335304.98
656	1015704.93	4335331.17
657	1015709.51	4335331.31
658	1015714.04	4335331.4
659	1015718.57	4335331.43
660	1015723.14	4335331.41
661	1015744.11	4335331.21
662	1015976.42	4335328.93
663	1016041.74	4335365.79
664	1016028.39	4335389.43
665	1016036.9	4335393.08
666	1016031.87	4335404.71
667	1016030.72	4335407.3
668	1016029.17	4335410.84
669	1016027.96	4335413.6
670	1016029.4	4335414.73
671	1016032.52	4335417.15
672	1016035.27	4335419.27
673	1016037.17	4335420.74
674	1016038.42	4335421.67
675	1016039.79	4335422.64
676	1016041.37	4335423.74
677	1016042.94	4335424.89
678	1016044.6	4335426.12
679	1016046.39	4335427.54
680	1016048.05	4335428.96
681	1016050.25	4335430.97
682	1016053.45	4335433.92
683	1016057.36	4335437.56
684	1016061.51	4335441.5

685	1016065.51	4335445.44
686	1016068.99	4335449.15
687	1016072.01	4335452.92
688	1016073.93	4335457.09
689	1016074.86	4335461.05
690	1016075.15	4335464.62
691	1016075.13	4335467.66
692	1016075	4335470.15
693	1016074.9	4335472.22
694	1016074.87	4335474.07
695	1016074.9	4335477.19
696	1016074.88	4335482
697	1016074.83	4335487.54
698	1016074.78	4335493.1
699	1016074.73	4335497.99
700	1016074.69	4335501.53
701	1016074.59	4335506.93
702	1016066.48	4335516.64
703	1016065.63	4335517.59
704	1016063.73	4335519.79
705	1016061.03	4335522.89
706	1016058.12	4335526.24
707	1016055.46	4335529.3
708	1016053.48	4335531.57
709	1013864.27	4335280.96
710	1013861.32	4335280.83
711	1013861.25	4335280.94
712	1016007.24	4335380.14
713	1016010.4	4335374.52
714	1015970.48	4335352
715	1015744.35	4335354.21
716	1015723.32	4335354.41
717	1015718.55	4335354.43
718	1015713.73	4335354.4
719	1015708.92	4335354.31
720	1015704.13	4335354.15
721	1014995.93	4335327.95
722	1014994.33	4335327.9
723	1014992.78	4335327.85
724	1014991.26	4335327.81
725	1014989.7	4335327.77
726	1014219.81	4335311.65
727	1014217.16	4335311.59
728	1014214.54	4335311.49

729	1014211.88	4335311.4
730	1014209.24	4335311.28
731	1014051.17	4335303.9
732	1014014.38	4335302.13
733	1013944.06	4335224.03
734	1013920.71	4335230.48
735	1013873.79	4335304.06
736	1013863.62	4335303.96
737	1013795.29	4335300.77
738	1013793.11	4335300.69
739	1013790.93	4335300.6
740	1013788.83	4335300.53
741	1013786.7	4335300.47
742	1013666.16	4335297.48
743	1013653.18	4335273.63
744	1013072.15	4335259.26
745	1013066.37	4335259.06
746	1013060.53	4335258.81
747	1013054.71	4335258.44
748	1013048.94	4335258.02
749	1013010.7	4335254.89
750	1012992.36	4335253.84
751	1012974.1	4335253.63
752	1012955.88	4335254.29
753	1012937.56	4335255.83
754	1012848.8	4335265.27
755	1012833.33	4335266.63
756	1012817.7	4335267.41
757	1012802.05	4335267.58
758	1012786.51	4335267.17
759	1012593.28	4335258.33
760	1012572.23	4335256.83
761	1012551.14	4335254.21
762	1012530.19	4335250.5
763	1012509.63	4335245.75
764	1012497.42	4335242.62
765	1012480	4335237.72
766	1012462.69	4335232
767	1012445.64	4335225.51
768	1012429.03	4335218.37
769	1012382.46	4335197.02
770	1012371.52	4335191.82
771	1012360.64	4335186.25
772	1012349.94	4335180.34

773	1012339.49	4335174.18
774	1012291.22	4335144.71
775	1012287.97	4335142.73
776	1012284.72	4335140.83
777	1012281.39	4335138.91
778	1012278.07	4335137.02
779	1012223.7	4335106.66
780	1012211.58	4335113.88
781	1012216.24	4335116.31
782	1012225.26	4335120.95
783	1012240	4335128.51
784	1012257.85	4335137.66
785	1012276.24	4335147.07
786	1012292.57	4335155.45
787	1012304.27	4335161.43
788	1012308.98	4335163.86
789	1012340.44	4335181.96
790	1012343.11	4335183.45
791	1012350.22	4335187.39
792	1012359.99	4335192.78
793	1012370.61	4335198.65
794	1012380.37	4335204.04
795	1012387.49	4335207.97
796	1012390	4335209.36
797	1012392.73	4335210.69
798	1012400.47	4335214.46
799	1012411.04	4335219.58
800	1012422.6	4335225.16
801	1012433.2	4335230.33
802	1012440.89	4335234.07
803	1012443.81	4335235.47
804	1012444.5	4335235.78
805	1012446.74	4335236.79
806	1012450.05	4335238.26
807	1012453.96	4335239.97
808	1012458.17	4335241.76
809	1012462.19	4335243.42
810	1012465.63	4335244.74
811	1012469.68	4335246.19
812	1012475.34	4335248.19
813	1012482.02	4335250.52
814	1012489.24	4335252.98
815	1012496.53	4335255.39
816	1012503.41	4335257.6

817	1012509.36	4335259.4
818	1012515.42	4335261.03
819	1012522.55	4335262.8
820	1012530	4335264.53
821	1012537.06	4335266.11
822	1012542.98	4335267.42
823	1012547.01	4335268.29
824	1012548.1	4335268.52
825	1012550.47	4335268.85
826	1012557.85	4335269.83
827	1012568.7	4335271.17
828	1012581.66	4335272.72
829	1012595.42	4335274.2
830	1012608.67	4335275.41
831	1012620.1	4335276.14
832	1012633.16	4335276.46
833	1012651.19	4335276.62
834	1012672.55	4335276.68
835	1012695.7	4335276.72
836	1012719.19	4335276.78
837	1012741.51	4335276.95
838	1012761.19	4335277.26
839	1012780.89	4335277.86
840	1012802.95	4335278.7
841	1012825.57	4335279.66
842	1012846.98	4335280.64
843	1012865.31	4335281.52
844	1012878.73	4335282.17
845	1012885.46	4335282.49
846	1012888.52	4335282.66
847	1012891.99	4335282.83
848	1012895.65	4335283.05
849	1012899.05	4335283.25
850	1012901.89	4335283.42
851	1012903.82	4335283.55
852	1012904.25	4335283.57
853	1012928.13	4335283.91
854	1012964.14	4335284.31
855	1012977.16	4335284.91
856	1012990.32	4335285.51
857	1013002.38	4335286.03
858	1013011.79	4335286.41
859	1013019.69	4335286.64
860	1013028.04	4335286.82

861	1013036.48	4335287.03
862	1013044.74	4335287.15
863	1013052.57	4335287.3
864	1013059.64	4335287.44
865	1013065.75	4335287.57
866	1013071.43	4335287.77
867	1013077.37	4335287.97
868	1013083.35	4335288.21
869	1013089.17	4335288.44
870	1013094.63	4335288.65
871	1013099.47	4335288.81
872	1013103.53	4335288.93
873	1013107.51	4335289.01
874	1013112.14	4335289.02
875	1013117.01	4335289.02
876	1013121.54	4335289.01
877	1013125.34	4335288.97
878	1013128.02	4335288.95
879	1013129.03	4335288.95
880	1013133.82	4335288.93
881	1013136.23	4335288.96
882	1013142.21	4335289.11
883	1013150.69	4335289.28
884	1013160.63	4335289.5
885	1013170.77	4335289.72
886	1013180	4335289.93
887	1013187.19	4335290.08
888	1013192.93	4335290.19
889	1013198.67	4335290.3
890	1013204.43	4335290.39
891	1013210.23	4335290.5
892	1013215.98	4335290.6
893	1013221.78	4335290.7
894	1013227.57	4335290.82
895	1013234.88	4335291
896	1013244.62	4335291.19
897	1013256.02	4335291.43
898	1013268.11	4335291.71
899	1013280.05	4335292
900	1013290.97	4335292.28
901	1013300.03	4335292.58
902	1013307.85	4335292.93
903	1013315.65	4335293.37
904	1013323.36	4335293.88

905	1013330.99	4335294.36
906	1013338.53	4335294.77
907	1013345.99	4335295.07
908	1013353.55	4335295.19
909	1013509.4	4335297.88
910	1013522.81	4335298.33
911	1013542.02	4335298.83
912	1013564.24	4335299.35
913	1013586.56	4335299.82
914	1013606.1	4335300.22
915	1013619.92	4335300.51
916	1013624.89	4335300.6
917	1013630.7	4335300.42
918	1013636.01	4335300.56
919	1013649.11	4335300.93
920	1013667.7	4335301.44
921	1013689.03	4335302.03
922	1013710.46	4335302.61
923	1013729.25	4335303.1
924	1013742.73	4335303.43
925	1013752.69	4335303.6
926	1013762.81	4335303.73
927	1013772.99	4335303.82
928	1013783.14	4335303.91
929	1013793.14	4335304
930	1013802.96	4335304.11
931	1013812.47	4335304.27
932	1013821.82	4335304.5
933	1013831.14	4335304.78
934	1013849.66	4335305.44
935	1013858.89	4335305.74
936	1013868.09	4335306.02
937	1013877.28	4335306.24
938	1013887.64	4335306.42
939	1013899.8	4335306.56
940	1013912.85	4335306.67
941	1013925.86	4335306.8
942	1013937.95	4335306.91
943	1013948.24	4335307.06
944	1013955.9	4335307.26
945	1013962.01	4335307.62
946	1013968.06	4335308.16
947	1013973.91	4335308.81
948	1013979.56	4335309.46

949	1013985.03	4335310.02
950	1013990.35	4335310.38
951	1013995.84	4335310.54
952	1014134.78	4335314.24
953	1014211.66	4335317.49
954	1014221.04	4335317.83
955	1014230.43	4335318.01
956	1014239.89	4335318.1
957	1014249.41	4335318.14
958	1014259.02	4335318.21
959	1014268.67	4335318.34
960	1014278.39	4335318.63
961	1014288.79	4335319.1
962	1014300.28	4335319.8
963	1014312.46	4335320.57
964	1014324.94	4335321.38
965	1014337.38	4335322.11
966	1014349.4	4335322.71
967	1014360.54	4335323.07
968	1014371.19	4335323.15
969	1014381.98	4335322.99
970	1014392.88	4335322.71
971	1014403.87	4335322.37
972	1014414.84	4335322.08
973	1014425.81	4335321.91
974	1014436.71	4335321.96
975	1014447.88	4335322.31
976	1014459.43	4335322.85
977	1014471.1	4335323.52
978	1014482.42	4335324.23
979	1014493.08	4335324.92
980	1014502.64	4335325.54
981	1014510.76	4335325.96
982	1014518.08	4335326.28
983	1014525.46	4335326.58
984	1014532.82	4335326.85
985	1014540.17	4335327.07
986	1014547.52	4335327.27
987	1014554.85	4335327.42
988	1014562.18	4335327.53
989	1014573.94	4335327.58
990	1014592.86	4335327.6
991	1014616.1	4335327.6
992	1014641.03	4335327.62

993	1014664.83	4335327.65
994	1014684.86	4335327.73
995	1014698.46	4335327.89
996	1014707.97	4335328.2
997	1014717.52	4335328.69
998	1014727.01	4335329.32
999	1014736.34	4335329.98
1000	1014745.58	4335330.62
1001	1014754.6	4335331.22
1002	1014763.42	4335331.64
1003	1014772.18	4335331.98
1004	1014780.97	4335332.22
1005	1014789.8	4335332.42
1006	1014798.65	4335332.61
1007	1014807.48	4335332.74
1008	1014816.35	4335332.84
1009	1014825.19	4335332.94
1010	1014834.24	4335332.96
1011	1014843.81	4335332.9
1012	1014853.76	4335332.8
1013	1014863.99	4335332.71
1014	1014874.32	4335332.64
1015	1014884.69	4335332.66
1016	1014894.9	4335332.82
1017	1014905.69	4335333.15
1018	1014917.5	4335333.62
1019	1014929.77	4335334.18
1020	1014941.99	4335334.8
1021	1014953.56	4335335.37
1022	1014963.96	4335335.89
1023	1014972.6	4335336.25
1024	1014980.2	4335336.51
1025	1014987.84	4335336.72
1026	1014995.5	4335336.93
1027	1015003.17	4335337.09
1028	1015010.89	4335337.26
1029	1015018.61	4335337.45
1030	1015026.35	4335337.67
1031	1015034.24	4335337.95
1032	1015042.33	4335338.27
1033	1015050.55	4335338.61
1034	1015058.82	4335338.95
1035	1015067.12	4335339.25
1036	1015075.36	4335339.5

1037	1015083.46	4335339.67
1038	1015091.92	4335339.73
1039	1015100.96	4335339.7
1040	1015110.39	4335339.6
1041	1015119.91	4335339.51
1042	1015129.29	4335339.42
1043	1015138.28	4335339.39
1044	1015146.62	4335339.45
1045	1015154.51	4335339.64
1046	1015162.35	4335339.91
1047	1015170.16	4335340.24
1048	1015185.63	4335340.95
1049	1015193.32	4335341.3
1050	1015201.02	4335341.59
1051	1015209.38	4335341.89
1052	1015218.88	4335342.18
1053	1015229.15	4335342.49
1054	1015239.81	4335342.83
1055	1015250.47	4335343.15
1056	1015260.77	4335343.46
1057	1015270.4	4335343.74
1058	1015279.54	4335344.03
1059	1015288.68	4335344.3
1060	1015297.8	4335344.58
1061	1015306.92	4335344.86
1062	1015316.04	4335345.11
1063	1015325.17	4335345.35
1064	1015334.25	4335345.57
1065	1015344.46	4335345.79
1066	1015356.33	4335346.01
1067	1015369.03	4335346.22
1068	1015381.68	4335346.45
1069	1015393.49	4335346.61
1070	1015403.64	4335346.78
1071	1015411.17	4335346.92
1072	1015417.16	4335346.99
1073	1015423.18	4335347.06
1074	1015429.22	4335347.14
1075	1015435.25	4335347.22
1076	1015441.31	4335347.31
1077	1015447.35	4335347.44
1078	1015453.44	4335347.57
1079	1015460.83	4335347.81
1080	1015470.34	4335348.14

1081	1015481.34	4335348.53
1082	1015493.12	4335348.95
1083	1015505.08	4335349.38
1084	1015516.53	4335349.79
1085	1015526.78	4335350.13
1086	1015536.23	4335350.41
1087	1015545.71	4335350.7
1088	1015555.17	4335350.99
1089	1015564.63	4335351.25
1090	1015574.11	4335351.52
1091	1015583.58	4335351.78
1092	1015593.07	4335352.06
1093	1015604.98	4335352.41
1094	1015620.62	4335352.85
1095	1015638.25	4335353.38
1096	1015656.14	4335353.89
1097	1015672.57	4335354.37
1098	1015685.8	4335354.75
1099	1015694.07	4335354.99
1100	1015699.33	4335355.13
1101	1015715.14	4335355.55
1102	1015725.67	4335355.86
1103	1015731.01	4335356.04
1104	1015737.74	4335356.31
1105	1015746.79	4335356.7
1106	1015757.38	4335357.16
1107	1015768.79	4335357.65
1108	1015780.29	4335358.13
1109	1015791.11	4335358.53
1110	1015800.48	4335358.8
1111	1015808.89	4335358.97
1112	1015817.32	4335359.05
1113	1015825.81	4335359.12
1114	1015834.29	4335359.14
1115	1015842.82	4335359.17
1116	1015851.35	4335359.17
1117	1015859.89	4335359.2
1118	1015869.17	4335359.23
1119	1015879.5	4335359.27
1120	1015890.22	4335359.27
1121	1015900.61	4335359.3
1122	1015909.95	4335359.34
1123	1015917.63	4335359.42
1124	1015923	4335359.55

1125	1015927.17	4335359.8
1126	1015931.39	4335360.23
1127	1015935.54	4335360.76
1128	1015939.53	4335361.36
1129	1015943.21	4335361.94
1130	1015946.57	4335362.48
1131	1015949.43	4335362.94
1132	1015952.28	4335363.39
1133	1015955.21	4335363.91
1134	1015958.14	4335364.42
1135	1015961.05	4335364.98
1136	1015963.77	4335365.49
1137	1015966.27	4335365.99
1138	1015968.3	4335366.4
1139	1015970.17	4335366.76
1140	1015972.07	4335367.14
1141	1015974.08	4335367.51
1142	1015976.17	4335367.97
1143	1015978.34	4335368.47
1144	1015980.63	4335369.08
1145	1015982.94	4335369.81
1146	1015985.34	4335370.69
1147	1015987.94	4335371.72
1148	1015990.66	4335372.88
1149	1015993.38	4335374.07
1150	1015996.15	4335375.27
1151	1015998.84	4335376.47
1152	1016001.41	4335377.58
1153	1016004.63	4335379
1154	1011918.08	4334961.49
1155	1011867.54	4334925.28
1156	1011853.88	4334915.91
1157	1011839.93	4334907.19
1158	1011825.62	4334899.06
1159	1011810.87	4334891.53
1160	1011584.18	4334781.28
1161	1011731.58	4334852.97
1162	1011734.18	4334854.37
1163	1011744.27	4334859.96
1164	1011754.94	4334865.86
1165	1011765.78	4334871.92

1166	1011776.47	4334877.87
1167	1011786.6	4334883.52
1168	1011795.82	4334888.63
1169	1011803.73	4334892.95
1170	1011811.76	4334897.28
1171	1011821.05	4334902.17
1172	1011830.68	4334907.19
1173	1011839.75	4334911.91
1174	1011847.31	4334915.85
1175	1011852.53	4334918.53
1176	1011854.61	4334919.63
1177	1011857.42	4334921.19
1178	1011864.47	4334925.12
1179	1011874.52	4334930.73
1180	1011877.34	4334932.3
1181	1009000.52	4335045.67
1182	1009055.94	4335044.79
1183	1009057.19	4335043.51
1184	1009051.81	4334700.76
1185	1009035.54	4334702.15
1186	1009025.78	4334702.74
1187	1009022.41	4334755.87
1188	1009023.97	4334981.29
1189	1009020.38	4335006.22
1190	1009012.61	4335018.7
1191	1016046.3	4335451.7
1192	1016021.51	4335437.71
1193	1016021.23	4335437.49
1194	1016018.46	4335435.35
1195	1016015.31	4335432.91
1196	1016012.17	4335430.47
1197	1016009.45	4335428.37
1198	1016007.52	4335426.88
1199	1016007.34	4335426.74
1200	1016006.08	4335428.99
1201	1016047.9	4335490.52
1202	1016046.66	4335487.93
1203	1016046.3	4335451.7
1204	1016046.67	4335489.84
1201	1016047.9	4335490.52

2.4 Вид разрешенного использования образуемых земельных участков, предназначенных для размещения линейных объектов и объектов капитального строительства, проектируемых в составе линейного объекта, а так же существующих земельных участков, занятых линейными объектами и объектами капитального строительства, входящих в состав линейных объектов, в соответствии с проектом планировки территории

Образуемые земельные участки расположены на землях лесного фонда. Вид разрешенного использования для земель лесного фонда установлен в соответствии со ст. 25 Лесного Кодекса – «Строительство, реконструкция, эксплуатация линейных объектов».